

KIBERNETIK.



Wärmepumpen

Produktkatalog

| | | |
|----|--------------------------------------|----|
| 01 | Kibernetik | 5 |
| 02 | Meilensteine | 6 |
| 03 | Systemanbieter | 8 |
| 04 | Warum Kibernetik? | 10 |
| 05 | Service & Wartung | 13 |
| 06 | Dienstleistungen | 14 |
| 07 | Funktionsweise einer Wärmepumpe | 16 |
| 08 | Sole/Wasser-Wärmepumpen | 18 |
| 09 | Free-Cooling | 32 |
| 10 | Erdwärme-Sondenverteiler/ Sammler | 36 |
| 11 | Luft/Wasser-Wärmepumpen | 46 |
| 12 | Wärmepumpenboiler | 56 |
| 13 | Pufferspeicher | 60 |
| 14 | Trinkwasserspeicher | 70 |
| 15 | Heizungszubehör | 88 |
| 16 | Ansprechpartner | 99 |



01 KIBERNETIK.

Konnektivität

Wir sind der einzige Anbieter von Wärme, Kälte und Photovoltaik in der Schweiz. Wir bieten das gesamte Produktportfolio für die Haustechnik und stimmen die einzelnen Komponenten perfekt aufeinander ab. Unsere Produkte sind allesamt miteinander kompatibel: von der Wärmepumpe über die Klimaanlage bis hin zur Photovoltaikanlage, Eismaschine und Schwimmbadwärmepumpe – wir bieten das Rundum-Wohlfühlpaket für Ihr Zuhause.

Massgeschneiderte Beratung

Eine top Kundenbetreuung steht bei uns an erster Stelle, reibungslose Serviceabläufe zeichnen uns aus. Wir nehmen uns Zeit für Sie, wir hören zu, fragen nach und packen mit an. Individuelle Beratung durch einen persönlichen Ansprechpartner stellt sicher, dass wir die bestmögliche Lösung finden.

Einen Schritt voraus

Kalte Füsse? Gibt es bei uns nicht. Unser Fernwartungssystem überwacht den Betrieb Ihrer Wärmepumpe 24 h an 365 Tagen im Jahr. Störungen oder kleine Ungereimtheiten in der Betriebsfunktion meldet es uns sofort. Über eine verschlüsselte VPN-Verbindung loggt sich der Techniker auf Ihrer Anlage ein, um die Störung zu beheben.

Rundum gut betreut

Auch für Einsätze vor Ort sind wir bestens gerüstet. Überall in der Schweiz stationiert, sind unsere Servicetechniker innert kürzester Zeit bei Ihnen. Ein breites Angebot an Wartungsverträgen mit Garantieverlängerungen bietet Ihnen die Sicherheit, die Sie sich wünschen.

Innovation trifft auf Nachhaltigkeit

Wir wissen, was wir tun – und was für die Zukunft zu tun ist. Bei Kibernetik stehen Ihnen Erfahrungswerte aus über 50 Jahren erfolgreicher Geschäftstätigkeit bereit.

Wir denken zukunftsorientiert und sind am Puls der Zeit. Neue Technologien nutzen wir für intelligente Lösungen. Als Systemanbieter in den Bereichen Heizen, Kühlen und Photovoltaik haben wir es uns zur Aufgabe gemacht, einen wesentlichen Beitrag zur Energiestrategie 2050 des Bundes zu leisten. Eine Wärmepumpe von Kibernetik wird mit einheimischen, erneuerbaren Energien betrieben. Ob aus der Luft, der Erde oder dem Wasser – gewaltige Energiemengen sind jederzeit, ja beinahe endlos, verfügbar. Umweltschonendes Heizen ist kein Wunschdenken mehr, sondern Realität. Für ein optimales Klima.

TEAM

1995 waren es 11 Mitarbeitende,
heute sind es über 80.

JUNG GEBLIEBEN

35.5 Jahre beträgt das Durchschnittsalter
unserer Mitarbeitenden.



02 MEILENSTEINE.

1995

ZWEITES STANDBEIN WÄRMEPUMPEN

Erweiterung des Sortiments um die damals noch innovative und relativ unbekannte Heizform Wärmepumpen.

1965

BEGINN DER EISZEIT

Gründung der Kibernetik als Eismaschinenfabrik. Die eigens erfundene micro-cube Feineismaschine ist noch heute eines der gefragtesten Produkte auf dem Eismaschinenmarkt.

2001

HEIZEN IM WINTER KÜHLEN IM SOMMER

Klimaanlagen ergänzen das Produktportfolio. Kibernetik sorgt nun für ein optimales Klima im Sommer und im Winter.

2007

SCHWIMMBAD- WÄRMEPUMPEN

Wärmepumpen werden nun auch zur Beheizung von Schwimmbädern eingesetzt. Die ideale Ergänzung für das Sortiment von Kibernetik.

2021

INTEGRATION DER FERNWARTUNG

Ein eigenes Fernwartungssystem macht es möglich, Wärmepumpen über modernste Cloud-Technologie zu warten. Für maximale Betriebssicherheit und maximalen Komfort.

2013

ENERGIEQUELLE SONNE

Jüngster Neuzugang im Produktportfolio: Photovoltaik. Kibernetik ist nun der einzige Anbieter für Wärme, Kälte und Photovoltaik in der ganzen Schweiz.



03 SYSTEMANBIETER.

Wir haben uns in über 25 Jahren auf unsere Fachbereiche spezialisiert. Bei uns erhalten Sie alle Produkte fürs Heizen, Kühlen und Energiesparen aus einer Hand – perfekt aufeinander abgestimmt.

Eismaschinen

Gastro, Lebensmittelindustrie, Labors und Gesundheitswesen haben ganz unterschiedliche Anforderungen an Eis. Wir haben für jede Eisart die passende Maschine.

- Erstklassige, geprüfte Eisqualität
- Einhaltung höchster Hygienestandards
- Serviceabos für regelmässige Reinigung und Wartung
- Spezialanfertigungen möglich

Photovoltaik

Machen Sie sich unabhängig, produzieren Sie Ihren eigenen Strom. Eine PV-Anlage lohnt sich auf jeden Fall.

- Umweltfreundlicher Strom aus der Natur
- Massgeschneiderte Lösung für Ihr Zuhause
- Monitoring der Anlage über App
- Förderprogramme von Bund und Kantonen

Wärmepumpen

Decken Sie Ihren Wärmehaushalt mit einer Wärmepumpe. So sparen Sie Ressourcen und tun Natur und Umwelt Gutes.

- Energie- und kostensparendes Heizen
- Maximale Betriebssicherheit
- Monitoring und Fernwartung via Web
- Schneller Service schweizweit

Klimaanlagen

Wohlfühl kann man nicht messen, nur empfinden. Mit einer Klimaanlage lässt sich Ihre Wohlfühltemperatur jederzeit einstellen.

- Klimageräte für Privathaushalte und Industrie
- Hochwertige, kompakte Geräte
- Geringe Lärmbelastung
- Extralange Garantie von 3 Jahren

Schwimmbad-Wärmepumpen

Unsere Schwimmbad-Wärmepumpen sorgen jederzeit für die richtige Badetemperatur.

- Ökologischer Betrieb
- 5x weniger Stromkosten als mit elektrischen Heizformen
- Für Indoor-, Outdoor- und Aufstellbecken
- Kurze Aufwärmzeiten



Besuchen Sie uns auf
www.kibernetik.ch



04 WARUM KIBERNETIK.

BESTE QUALITÄT

Wir setzen nur die
bewährtesten
Wärmepumpen ein.

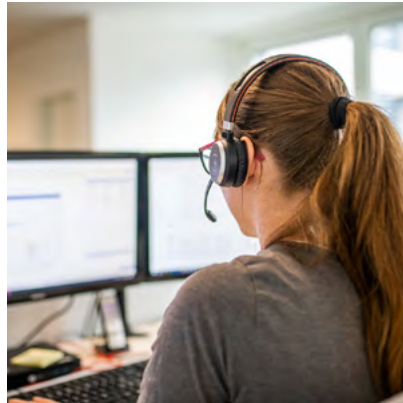
BEWILLIGUNGEN

Wir kümmern uns um
Lärmschutznachweise,
Baubewilligungen und
Fördergelder.



MONITORING

Sie sehen jederzeit, ob Ihre
Wärmepumpe einwandfrei
funktioniert.



WARTUNG

Grosses Angebot an
Wartungsverträgen.



SERVICE

Innert kürzester Zeit sind
unsere Techniker bei Ihnen
vor Ort. In der ganzen
Schweiz.

TRADITION

Wir sind die
Wärmepumpen-Spezialisten
seit 1995.

ADMINISTRATION

Wir kümmern uns um das gesamte Wärmepumpensystemmodul.

ORGANISATION

Wir organisieren die Erdsondenbohrung inkl. Bohrbewilligung.



FERNZUGRIFF

Der Techniker behebt Störungen der Anlage via Web-Zugriff aus der Ferne.

ALLES IN EINEM

Wir liefern zu jeder Anlage die passenden Unterlagen gleich mit.

PARTNERSCHAFT

Wir streben eine zufriedene und langjährige Zusammenarbeit an.



GARANTIE

Bei uns sind Garantieverlängerungen bis zu 12 Jahren möglich.

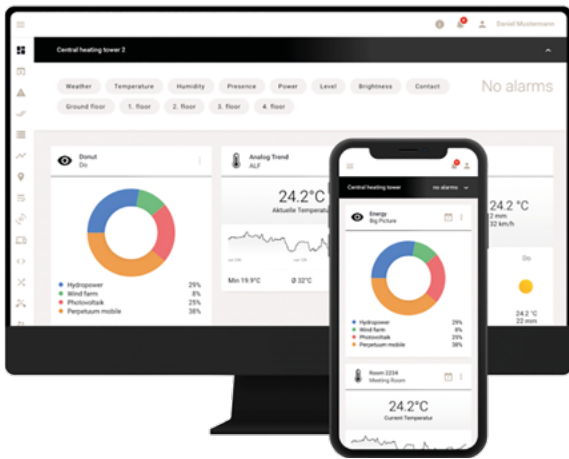




05 SERVICE & WARTUNG.

Maximale Betriebssicherheit und maximaler Komfort. Durch den Abschluss eines Kibernetik Serviceabos inkl. Fernwartung garantieren wir Ihnen höchste Effizienz. Wir reparieren Ihre Wärmepumpe, bevor Sie merken, dass sie defekt ist.

- Maximale Betriebssicherheit und maximaler Komfort.
- Wir reparieren Ihre Wärmepumpe, bevor Sie merken, dass sie defekt ist.
- Perfekt aufeinander abgestimmt. Ob Wärmepumpe, Photovoltaik- oder Klimaanlage – mit unserem Fernwartungssystem stimmen wir diese Komponenten perfekt aufeinander ab.
- Kostentransparenz und Planungssicherheit. Mit dem Kibernetik Serviceabo bezahlen Sie einen jährlichen Fixbetrag. Egal, was passiert.
- Volle Kontrolle: Sie haben von überall auf der Welt und jedem Gerät Zugriff auf Ihre Wärmepumpe. Verwalten Sie Ihre Einstellungen flexibel und individuell.
- Höchste Effizienz: Im 2-jährlichen Service kontrollieren wir alle Komponenten der Anlage und ersetzen diese, wenn nötig, frühzeitig. So stellen wir sicher, dass Ihre Wärmepumpe auch Jahre später genauso effizient läuft wie am ersten Tag.



Monitoring

Im Onlinedashboard Ihrer Wärmepumpe finden Sie alle wichtigen Parameter auf einen Blick. Sie können sich über jedes Gerät und von überall auf der Welt darauf einloggen. Alles, was Sie dafür brauchen, ist eine funktionierende Internetverbindung und Ihr Passwort.

Auch eine Anbindung an Drittgeräte ist möglich, solange diese Modbus TCP-fähig sind. Unsere MSR-Techniker beraten Sie gerne.

Im Dashboard verwalten Sie u.a. folgende Funktionen Ihrer Wärmepumpe:

- Wärmepumpe ein-/ausschalten
- Raumtemperatur senken/erhöhen
- Warmwassertemperatur senken/erhöhen
- Benachrichtigungen via E-Mail aktivieren (z.B. wenn Brauchwarmwasser < +45 °C)



Transparente Kosten

Während der zweijährigen Garantiezeit ist die Fernwartung kostenlos. Anschliessend ist diese im Rahmen eines Kibernetik Serviceabos inklusive.



06 DIENSTLEISTUNGEN

Unser höchstes Ziel ist es, die Arbeit des Heizungsinstallateurs so angenehm wie möglich zu machen: Wir nehmen Ihnen all die administrativen Hürden ab, sodass Sie sich ganz auf Ihre Leidenschaft konzentrieren können: die perfekte Heizungsanlage bauen. Darum bieten wir Ihnen mehr Service als es unsere Marktbegleiter tun.

Wir kümmern uns um die Bewilligungen für Wärmepumpen, koordinieren den Ablauf mit lokalen Elektrizitätswerken, den Gemeinden und Kantonen.

- Einholen des elektrischen Anschlussgesuches
- Lärmschutznachweis einreichen
- Baugesuch bei der Gemeinde einreichen

Während der Installation unterstützen wir Sie mit anlagenspezifischen Elektro- und Hydraulikschemata. Kanalanlagen liefern wir auf Mass.

- Anlagenspezifischer Ausparungsplan
- Anlagenspezifisches Elektroschema
- Anlagenspezifisches Hydraulikschema

Auch bei Sole/Wasser-Wärmepumpen unterstützen unsere Spezialisten Sie tatkräftig. Auf Wunsch organisieren wir die komplette Erdsondenbohrung. Gespült und druckgeprüft bis zur Hauswand.

- Erdwärmesondenberechnung nach SIA 384/6
- Einholen der Bohrbewilligung
- Montage des Verteilerschachts
- Zusammenführen der Erdsonde
- Spülen, füllen und entlüften der Erdsonde

Auch das Beantragen von Fördergeldern können Sie uns überlassen. Unsere Profis kennen sich im Förderdschungel bestens aus und holen immer den höchstmöglichen Betrag für die Bauherrschaft heraus.

- Wärmepumpen-System-Modul Zertifikat beantragen
- Kantonale Förderung beantragen
- Klimaprämie beantragen



Serviceabonnemente

Reibungslose Serviceabläufe sowie die Nähe zu unseren Kunden zeichnen uns aus. Mit einem Kibernetik-Serviceabo profitieren Sie von top Kundenservice, maximaler Betriebssicherheit Ihrer Anlage und transparenten Kosten. Während der zweijährigen Garantiezeit ist sogar die Fernwartung inklusive.

Bei einem Kibernetik-Serviceabo bezahlen Sie einen jährlichen Fixbetrag – egal, was passiert.

| Leistungen | Rundum-Sorglospaket (GA) | Teilkasko (SA) | Basic (WS) |
|---|-----------------------------------|-----------------------------------|------------|
| Wartung der Wärmepumpe | ■ | ■ | ■ |
| Kontrolle Fülldruck Heiz- und Wärmequellensystem | ■ | ■ | ■ |
| Kontrolle Frostschutzkonzentrat ¹ | ■ | ■ | ■ |
| Betriebskontrolle | ■ | ■ | ■ |
| Funktionskontrolle von Sicherheits- und Regelgeräten | ■ | ■ | ■ |
| Arbeits- und Reisekosten für Service alle 2 Jahre inklusive | ■ | ■ | max. 1.5 h |
| Arbeits- und Reisekosten für Störungsbehebungen inklusive | ■ | ■ | |
| Sämtliche Materialkosten inklusive | ■ | | |
| Monitoring und Fernzugriff inklusive ² | ■ | ■ | |
| Weitere Informationen | | | |
| Vertragsdauer | max. 12 Jahre nach Inbetriebnahme | max. 12 Jahre nach Inbetriebnahme | unbegrenzt |
| Reaktionszeit bei Störungen ³ | innerhalb von 24 Stunden | innerhalb von 24 Stunden | |
| Zeitfenster für Abo-Abschluss | spätestens im 4. Betriebsjahr | spätestens im 4. Betriebsjahr | jederzeit |

¹ Nur bei Sole/Wasser-Wärmepumpen.

² Sofern Hardware im Gerät vorhanden.

³ Sofern die Meldung zwischen Montag 07:30 Uhr und Freitag 16:30 Uhr bei uns eingeht (Einsätze am Wochenende mit Pikettzuschlag).



07 FUNKTIONSWEISE EINER WÄRMEPUMPE.

Eine Wärmepumpe funktioniert wie ein Kühlschrank – nur umgekehrt.

Ein Kühlschrank entzieht dem Innenraum Wärme. Diese Wärme gibt er an die Umgebungsluft ab; von innen nach aussen. Eine Wärmepumpe hingegen entzieht ihrer Wärmequelle (Luft, Erde, Wasser) Wärme und gibt diese über einen Wärmetauscher als Heizwärme an das Haus ab; von aussen nach innen.

Eine Luft/Wasser-Wärmepumpe beispielsweise «versucht» die Umgebungstemperatur abzukühlen. Die Sonne erwärmt die Umgebung aber ständig, daher ist Luft als Energiequelle eine endlos verfügbare Ressource.

Eine Wärmepumpe ist demnach also nichts anderes als eine Art Kühlanlage. Nur dass bei der Wärmepumpe Wärme gewonnen und bei der Kühlanlage Wärme entzogen wird. Wie jede Kühlanlage besteht auch jede Wärmepumpe aus folgenden drei Hauptkomponenten:

1. Verdampfer
2. Verdichter
3. Verflüssiger

1. Verdampfer

Der Verdampfer entzieht der Wärmequelle (Luft, Erde, Wasser) Energie. Das geschieht entweder über einen luftgekühlten Verdampfer im Garten (Luft/Wasser-Wärmepumpen) oder einen direkt in der Wärmepumpe eingebauten flüssigkeitsgekühlten Plattenverdampfer (Sole/Wasser-Wärmepumpen und Wasser/Wasser-Wärmepumpen).

Im Kältekreislauf zirkuliert sogenanntes Kältemittel. Je nachdem, wo im Kreislauf es sich befindet, ist es gasförmig, flüssig, heiss oder kalt. Das Kältemittel dient primär dazu, Wärmeenergie vom Verdampfer zum Verdichter und wieder zurück zu transportieren.

2. Verdichter

Wie der Name schon sagt, wird das Kältemittel im Verdichter verdichtet. Dadurch generiert es Hitze. Der Verdichter befördert die im Verdampfer entzogene Wärmeenergie auf ein höheres Druck-/Temperatur-Niveau. Dieser Effekt macht es möglich, -10 °C kalte Luft in +65 °C heisses Wasser umzuwandeln.

3. Verflüssiger

Über den Verflüssiger wird die im Verdichter entstandene Wärme an das Heizwasser abgegeben. Abhängig davon, ob die Wärmepumpe gerade im Heiz- oder Warmwasserbetrieb ist, verdichtet der Verdichter das Kältemittel auf ein höheres oder tieferes Druck-/Temperatur-Niveau.

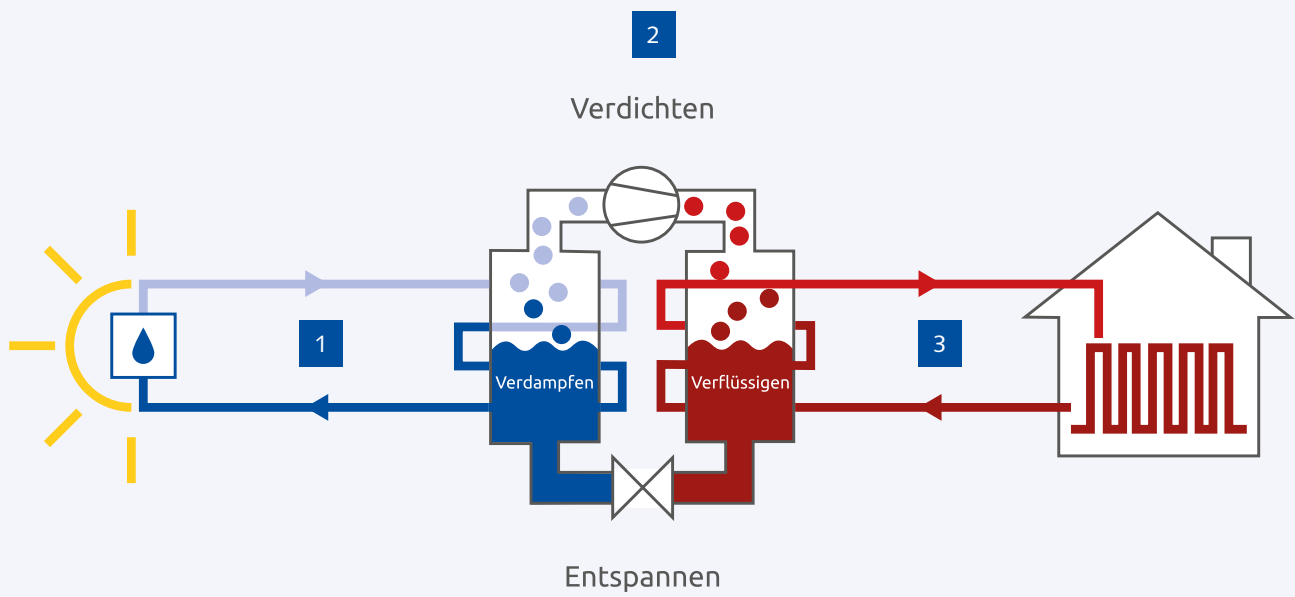
Wie bei einem Auto gilt auch hier der Grundsatz: je schneller der Motor dreht, desto mehr verbraucht er. Darum ist eine Wärmepumpe am effizientesten, wenn sie mit Niedertemperaturheizungen, wie z.B. Bodenheizungen, betrieben wird.

Der Kältekreislauf

Wärmequellenanlage

Wärmepumpe

Wärmeverteil-/
Speichersystem



- 1 Verdampfer
- 2 Verdichter
- 3 Verflüssiger



08

SOLE/WASSER- WÄRMEPUMPEN.



08 SOLE/WASSER-WÄRMEPUMPEN.

In der Erdkruste wird ein Teil der Energie aus der Sonne als Wärme gespeichert. Doch das ist nicht die einzige Wärmequelle im Boden. Im Innersten unseres Planeten befindet sich der Erdkern. Dieser ist beinahe 6000 °C heiss.

Sole/Wasser-Wärmepumpen machen sich diese Wärme zu Nutze. Über im Boden versenkte Erdsonden gelangt die Energie aus dem Erdinnern zur Wärmepumpe. Die Bohrungen sind bis zu 300 m tief, denn in diesem Bereich herrschen ganzjährig konstant ideale Bedingungen.

- Wärme aus dem Erdinnern
- Äusserst zuverlässiger Betrieb
- Kompakt und platzsparend



| Serie | SIK TES | STE-1 | GeoC | SI TU |
|---------------------------------|---------|---------|----------|---------|
| Integrierte Sole- und Ladepumpe | Ja | Ja | Ja | Nein |
| Integriertes Umschaltventil | Nein | Ja | Ja | Nein |
| Integrierte Notheizung | Nein | Ja | Ja | Nein |
| Zugriff via App | Ja | Ja | Ja | Ja |
| Modbus TCP | Ja | Nein | Nein | Ja |
| Free-Cooling | Ja | Ja | Ja | Ja |
| SG-Ready | Ja | Ja | Ja | Ja |
| Leistungsstufen | 1 | 1 | Inverter | 1 |
| Vorlauftemperatur max. | 62 | 62 | 71 | 62 |
| Leistungsbereich | 6-13 kW | 6-17 kW | 2-16 kW | 6-23 kW |
| Energieklasse | A+++ | A+++ | A+++ | A+++ |
| Monitoring und Fernzugriff | Ja | Nein | Nein | Ja |



| Serie | TSle | Commercial | SI TU COM |
|---------------------------------|----------|------------|-----------|
| Integrierte Sole- und Ladepumpe | Nein | Ja | Nein |
| Integriertes Umschaltventil | Nein | Ja | Nein |
| Integrierte Notheizung | Nein | Ja | Nein |
| Zugriff via App | Nein | Nein | Ja |
| Modbus TCP | Ja | Ja | Ja |
| Free-Cooling | Ja | Ja | Ja |
| SG-Ready | Ja | Ja | Ja |
| Leistungsstufen | Inverter | 2 | 2 |
| Vorlauftemperatur max. | 62 | 68 | 70 |
| Leistungsbereich | 2-35 kW | 22-80 kW | 26-140 kW |
| Energieklasse | A++ | A+++ | A+++ |
| Monitoring und Fernzugriff | Ja | Ja | Ja |



SIK TES-Serie

Innenaufgestellt ist diese Wärmepumpe für Neubauten oder zu sanierende Einfamilienhäuser ideal. Alle für den Heizungsanschluss und die Einbindung der Wärmequelle benötigten Komponenten sind bereits integriert (Heizungs- und Soleumwälzpumpe und Ausdehnungsgefäß). Damit gelingt die Installation schnell und einfach. Ausserdem kann die Wärmepumpe zusätzlich mit einer passiven Kühlstation ausgestattet werden. Für effizientes Kühlen im Sommer über Erdsonden.

Standardmässig 1 ungemischte Heizkreisgruppe ansteuerbar.

- Schnell installiert dank Kompaktbauweise
- Modbus TCP fähig
- Kibernetik Monitoring und Fernzugriff (optional)



| Dimplex SIK TES-Serie | | SIK 6TES | SIK 8TES | SIK 11TES | SIK 14TES |
|-------------------------------------|-------|------------------|------------------|------------------|------------------|
| Energieeffizienzklasse Heizen 35 °C | | A+++ | A+++ | A+++ | A+++ |
| Heizleistung bei B0W35* COP | kW | 5.9 4.7 | 7.8 4.8 | 10.6 5.0 | 13.1 4.7 |
| Abmessung (Höhe x Breite x Tiefe) | mm | 1110 x 650 x 655 | 1110 x 650 x 655 | 1110 x 650 x 655 | 1110 x 650 x 655 |
| Gewicht | kg | 129 | 144 | 147 | 153 |
| Vorlauftemperatur max. | °C | 62 | 62 | 62 | 62 |
| Schalleistungspegel | dB(A) | 42 | 42 | 43 | 43 |
| Leistungsstufen | | 1 | 1 | 1 | 1 |
| FWS Gütesiegel | | Kein Gütesiegel | Kein Gütesiegel | Kein Gütesiegel | Kein Gütesiegel |
| Artikelnummer | | 017472 | 017473 | 017474 | 017475 |

*EN 14511

STE-Serie

Die STE-Serie gehört zu den Bestsellern in unserem Sortiment. Sie zeichnet sich durch eine platzsparende Bauweise und einfache Installation aus. Alle wichtigen Komponenten wie Lade-, Solepumpe, Boiler-Umschaltventil und Notheizung sind bereits integriert und sie lässt sich im Handumdrehen zur Wasser/Wasser-Wärmepumpe umbauen. Im Sommer kann die STE-Serie zudem in Kombination mit dem NK-Paket (optional) zum Kühlen verwendet werden.

Standardmässig 1 ungemischte und 1 gemischte Heizkreisgruppe ansteuerbar.

- Platzsparend
- Für Kühlbetrieb geeignet
- Zugriff via App möglich



| Kibernetik STE-Serie | | STE 60-1 | STE 80-1 | STE 100-1 | STE 130-1 | STE 170-1 |
|-------------------------------------|-------|------------------|------------------|------------------|------------------|------------------|
| Energieeffizienzklasse Heizen 35 °C | | A++ | A+++ | A+++ | A+++ | A+++ |
| Heizleistung bei B0W35* COP | kW | 5.8 4.4 | 7.6 4.7 | 10.4 4.8 | 13.3 4.8 | 17.0 4.7 |
| Heizleistung bei W10W35* COP | kW | 7.6 5.9 | 9.8 5.9 | 13.4 6.2 | 17.3 6.2 | 21.5 5.8 |
| Abmessung (Höhe x Breite x Tiefe) | mm | 1520 x 600 x 645 | 1520 x 600 x 645 | 1520 x 600 x 645 | 1520 x 600 x 645 | 1520 x 600 x 645 |
| Gewicht | kg | 144 | 157 | 167 | 185 | 192 |
| Vorlauftemperatur max. | °C | 62 | 62 | 62 | 62 | 62 |
| Schalleistungspegel | dB(A) | 46 | 46 | 47 | 48 | 47 |
| Leistungsstufen | | 1 | 1 | 1 | 1 | 1 |
| FWS Gütesiegel | | CH-HP-00333 | CH-HP-00333 | CH-HP-00333 | CH-HP-00333 | CH-HP-00333 |
| Artikelnummer | | 011601 | 011603 | 011605 | 011607 | 011609 |

*EN 14511



Geo-Serie

Die neueste Wärmepumpe in unserem Sortiment besticht durch ihr edles Design, die innovative Inverter-Technologie sowie Vorlauftemperaturen bis 71 °C. In der Geo-Serie sind Lade-, Solepumpe, Boiler-Umschaltventil, Notheizung sowie eine solesseitige Spüleinrichtung bereits integriert. Im Sommer kann die Geo-Serie zudem in Kombination mit dem NK-Paket (optional) zum Kühlen verwendet werden.

Standardmässig 1 ungemischte Heizkreisgruppe ansteuerbar.

- Platzsparend
- Soleseitig Füll- & Spüleinrichtung integriert
- Inverter-Technologie
- Vorlauf bis 71 °C



| Kibernetik Geo-Serie | | Geo 606C | Geo 608C | Geo 612C | Geo 616C |
|-------------------------------------|-------|------------------|------------------|------------------|------------------|
| Energieeffizienzklasse Heizen 35 °C | | A+++ | A+++ | A+++ | A+++ |
| Heizleistung bei B0W35* COP | kW | 2.0-6.0 4.61 | 2.0-8.0 4.61 | 3.0-12.0 4.75 | 4.0-15.0 4.80 |
| Abmessung (Höhe x Breite x Tiefe) | mm | 1180 x 600 x 600 | 1180 x 600 x 600 | 1180 x 600 x 600 | 1180 x 600 x 600 |
| Gewicht | kg | 174 | 174 | 207 | 211 |
| Vorlauftemperatur max. | °C | 67 | 67 | 71 | 71 |
| Schalleistungspegel | dB(A) | 36-43 | 34-45 | 37-49 | 38-50 |
| Leistungsstufen | | Inverter | Inverter | Inverter | Inverter |
| FWS Gütesiegel | | CH-HP-01045 | CH-HP-01045 | CH-HP-01045 | CH-HP-01045 |
| Artikelnummer | | 024851 | 024852 | 024853 | 024854 |

*EN 14511

SI TU-Serie

Geeignet für Neubauten und Sanierungen von Bestandsgebäuden. Hohe Leistungszahlen dank ausgeklügeltem Kältekreis und COP-Booster. Universalbauweise mit flexiblen Erweiterungsmöglichkeiten. Die SI TU-Serie ist zudem für Wärmequellentemperaturen bis -10 °C geeignet.

Standardmässig 1 ungemischte und 2 gemischte Heizkreisgruppen ansteuerbar.

- Wärmequellentemperatur bis -10 °C möglich
- Modbus TCP fähig
- Kibernetik Monitoring und Fernzugriff (optional)



| Dimplex SI TU-Serie | | SI 6TU | SI 8TU | SI 11TU | SI 14TU |
|-------------------------------------|-------|-----------------|-----------------|-----------------|-----------------|
| Energieeffizienzklasse Heizen 35 °C | | A+++ | A+++ | A+++ | A+++ |
| Heizleistung bei B0W35* COP | kW | 6.1 4.7 | 8.1 4.8 | 10.9 4.9 | 13.9 5.0 |
| Abmessung (Höhe x Breite x Tiefe) | mm | 845 x 650 x 555 | 845 x 650 x 555 | 845 x 650 x 555 | 845 x 650 x 555 |
| Gewicht | kg | 119 | 128 | 134 | 140 |
| Vorlauftemperatur max. | °C | 62 | 62 | 62 | 62 |
| Schalleistungspegel | dB(A) | 46 | 46 | 47 | 47 |
| Leistungsstufen | | 1 | 1 | 1 | 1 |
| FWS Gütesiegel | | CH-HP-00771 | CH-HP-00771 | CH-HP-00771 | CH-HP-00771 |
| Artikelnummer | | 017466 | 013236 | 015908 | 010919 |
| Dimplex SI TU-Serie | | SI 18TU | SI 22TU | | |
| Energieeffizienzklasse Heizen 35 °C | | A++ | A++ | | |
| Heizleistung bei B0W35* COP | kW | 17.5 4.7 | 22.9 4.4 | | |
| Abmessung (Höhe x Breite x Tiefe) | mm | 845 x 650 x 655 | 845 x 650 x 665 | | |
| Gewicht | kg | 163 | 184 | | |
| Vorlauftemperatur max. | °C | 62 | 58 | | |
| Schalleistungspegel | dB(A) | 50 | 53 | | |
| Leistungsstufen | | 1 | 1 | | |
| FWS Gütesiegel | | CH-HP-00771 | Kein Gütesiegel | | |
| Artikelnummer | | 016215 | 016216 | | |

*EN 14511



TSI-e-Serie

Leise, effizient und perfekt für Sanierungen geeignet – damit lässt sich die TSI-e-Serie am besten beschreiben. Sie ist besonders für Sanierungen mit knapper Erdsonde geeignet, da die Kälteleistung durch den Inverter begrenzt werden kann. Im Sommer kann die TSI-e-Serie zudem in Kombination mit dem NK-Paket (optional) zum Kühlen verwendet werden. Wenn jeder Millimeter zählt, ist die TSI 4 TWW unschlagbar. Dank dem bewährten All-In-One-Prinzip (integrierte Heizkreispumpe, Solepumpe und 220 Liter Boiler) passt diese Wärmepumpe auch in den engsten Technikraum.

Standardmässig 1 ungemischte Heizkreisgruppe ansteuerbar.

- Platzsparend
- Für knappe Erdsonde geeignet
- Inverter-Technologie
- Kibernetik Monitoring und Fernzugriff (optional)



| Kibernetik TSI-Serie | | TSI 4 TWW | TSI 9e | TSI 17e |
|-------------------------------------|-------|------------------|------------------|------------------|
| Energieeffizienzklasse Heizen 35 °C | | A++ | A++ | A++ |
| Heizleistung bei B0W35* COP | kW | 2.0-7.5 4.7 | 5.0-18.5 4.9 | 9.5-35 4.9 |
| Heizleistung bei W10W35* COP | kW | 2.5-9.0 6.4 | 7.0-25 6.5 | 13.0-42.0 6.5 |
| Abmessung (Höhe x Breite x Tiefe) | mm | 1900 x 600 x 700 | 1260 x 530 x 700 | 1260 x 530 x 700 |
| Gewicht | kg | 300 | 165 | 195 |
| Vorlauftemperatur max. | °C | 62 | 62 | 62 |
| Schalleistungspegel** | dB(A) | 44 | 48 | 54 |
| Leistungsstufen | | Inverter | Inverter | Inverter |
| FWS Gütesiegel | | CH-HP-00776 | CH-HP-00775 | CH-HP-00775 |
| Artikelnummer | | 021457 | 021455 | 021458 |

*EN 14511

**EN9614-2 und EN12102

Commercial-Serie

Hervorragend für die Beheizung von Mehrfamilienhäusern geeignet. Dank Vorlauftemperaturen von 68 °C sogar im Sanierungsfall. Die Commercial-Serie ist platzsparend dank integrierter Lade-, Solepumpe, Boiler-Umschaltventil ** und Notheizung**. Mit der 2-stufigen Leistungsregelung und Zwischeneinspritzung ist sie zudem sehr effizient. Dank ausgeklügeltem Modbus TCP-Protokoll eignet sich die Commercial-Serie auch für die Integration in Gebäudeleitsysteme. Die Wärmepumpe kann mit bis zu 5 Geräten kaskadiert werden, ohne dass eine zusätzliche Steuerung nötig wird. Im Sommer kann die Commercial-Serie zudem in Kombination mit dem NK-Paket (optional) zum Kühlen verwendet werden.

Standardmässig 1 ungemischte Heizkreisgruppe ansteuerbar.

- Platzsparend
- 2-stufige Leistungsregelung
- Aufstellfläche beträgt nur 0.6 m²
- Vorlauftemperaturen von 68 °C
- Modbus TCP fähig
- Kaskade von bis zu 5 Geräten
- Kibernetik Monitoring und Fernzugriff (optional)



| Kibernetik Commercial-Serie | | T 220-2 | T 280-2 | T 380-2 | T 480-2 |
|-------------------------------------|-------|------------------|------------------|------------------|------------------|
| Energieeffizienzklasse Heizen 35 °C | | A++ | A+++ | A+++ | A+++ |
| Heizleistung bei B0W35* COP | kW | 22.9 4.6 | 28.9 4.6 | 38.7 4.5 | 47.5 4.4 |
| Heizleistung bei W10W35* COP | kW | 28.3 5.8 | 36.9 5.8 | 47.7 5.6 | 60.9 5.5 |
| Abmessung (Höhe x Breite x Tiefe) | mm | 1620 x 700 x 750 | 1620 x 700 x 750 | 1620 x 700 x 750 | 1620 x 700 x 750 |
| Gewicht | kg | 350 | 360 | 370 | 380 |
| Vorlauftemperatur max. | °C | 68 | 68 | 68 | 68 |
| Schalleistungspegel | dB(A) | 51-55 | 51-55 | 51-55 | 51-55 |
| Leistungsstufen | | 2 | 2 | 2 | 2 |
| FWS Gütesiegel | | CH-HP-00650 | CH-HP-00650 | CH-HP-00650 | CH-HP-00650 |
| Artikelnummer | | 017504 | 017505 | 017506 | 017507 |

*EN 14511

** Nur bei T 220-2 und T 280-2



Commercial-Serie

Die beste Wärmepumpe, wenn es um die Beheizung von grossen Gewerbeobjekten, Überbauungen oder Nahwärmeverbunde geht. Mit der 2-stufigen Leistungsregelung und Zwischeneinspritzung ist sie zudem sehr effizient. Dank ausgeklügeltem Modbus TCP-Protokoll eignet sich die Commercial-Serie auch für die Integration in Gebäudeleitsysteme. Die Wärmepumpe kann mit bis zu 5 Geräten kaskadiert werden, ohne dass eine zusätzliche Steuerung nötig wird. Das innovative Stapelsystem lässt auch grosse Wärmeverbunde zu, ohne dass dafür viel Platz benötigt wird. Im Sommer kann die Commercial-Serie zudem in Kombination mit dem NK-Paket (optional) zum Kühlen verwendet werden.

Standardmässig 1 ungemischte Heizkreisgruppe ansteuerbar.

- Zwei separate Kältemittelkreisläufe
- 2-stufige Leistungsregelung
- Innovatives Stapelsystem
- Vorlauftemperaturen von 68 °C
- Modbus TCP fähig
- Kaskade von bis zu 5 Geräten
- Kibernetik Monitoring und Fernzugriff (optional)



| Kibernetik Commercial-Serie | | T 540-2 | T 640-2 | T 720-2 | T 800-2 |
|-------------------------------------|-------|-------------------|-------------------|-------------------|-------------------|
| Energieeffizienzklasse Heizen 35 °C | | A+++ | A+++ | A+++ | A+++ |
| Heizleistung bei B0W35* COP | kW | 54.2 4.5 | 63.9 4.4 | 72.8 4.4 | 78.5 4.3 |
| Heizleistung bei W10W35* COP | kW | 66.2 5.9 | 79.5 5.4 | 87.4 5.6 | 100.4 5.6 |
| Abmessung (Höhe x Breite x Tiefe) | mm | 1000 x 1450 x 750 | 1000 x 1450 x 750 | 1000 x 1450 x 750 | 1000 x 1450 x 750 |
| Gewicht | kg | 460 | 470 | 480 | 490 |
| Vorlauftemperatur max. | °C | 68 | 68 | 68 | 68 |
| Schalleistungspegel | dB(A) | 57-63 | 57-63 | 57-63 | 57-63 |
| Leistungsstufen | | 2 | 2 | 2 | 2 |
| FWS Gütesiegel | | CH-HP-00651 | CH-HP-00651 | CH-HP-00651 | CH-HP-00651 |
| Artikelnummer | | 017436 | 017463 | 017464 | 017465 |

*EN 14511

SI TU COM-Serie

Die hocheffiziente Sole/Wasser-Wärmepumpe SI TU COM mit zwei Leistungsstufen nutzt wahlweise das Erdreich oder Abwärme als Wärmequelle. Die SI TU COM-Serie ist zudem für Wärmequellentemperaturen bis -10°C geeignet. Innenaufgestellt ist sie die effizienteste Lösung für Ein- und Mehrfamilienhäuser in Neubauten oder bei Sanierungen.

Standardmässig 1 ungemischte und 2 gemischte Heizkreisgruppen ansteuerbar.

- Wärmequellentemperatur bis -10°C möglich
- 2-stufiger Leistungsregelung
- Modbus TCP fähig
- Kibernetik Monitoring und Fernzugriff (optional)
- Höchste Sicherheit durch Kibernetik Monitoring und Fernzugriff (optional)



| Dimplex SI TU COM-Serie | | SI 26TU | SI 35TU | SI 50TU | SI 75 TU |
|--|--------------------|-------------------|-------------------|-------------------|-------------------|
| Energieeffizienzklasse Heizen 35°C | | A+++ | A+++ | A+++ | A+++ |
| Heizleistung bei B0W35* COP | kW | 26.7 4.9 | 34.8 4.8 | 52.0 5.0 | 73.5 4.8 |
| Abmessung (Höhe x Breite x Tiefe) | mm | 880 x 1000 x 750 | 880 x 1000 x 750 | 1660 x 1000 x 750 | 1890 x 1350 x 750 |
| Gewicht | kg | 275 | 315 | 465 | 565 |
| Vorlauftemperatur max. | $^{\circ}\text{C}$ | 62 | 62 | 62 | 62 |
| Schalleistungspegel | dB(A) | 57 | 58 | 61 | 62 |
| Leistungsstufen | | 2 | 2 | 2 | 2 |
| FWS Gütesiegel | | CH-HP-00970 | CH-HP-00970 | CH-HP-00970 | CH-HP-00970 |
| Artikelnummer | | 016203 | 016152 | 019732 | 015691 |
| Dimplex SI TU COM-Serie | | SI 90TU | SIH 90TU | SI 130TU | |
| Energieeffizienzklasse Heizen 35°C | | A+++ | A+++ | A+++ | |
| Heizleistung bei B0W35* COP | kW | 86.0 4.7 | 88.6 4.3 | 138.1 4.6 | |
| Abmessung (Höhe x Breite x Tiefe) | mm | 1890 x 1350 x 750 | 1890 x 1350 x 750 | 1890 x 1350 x 750 | |
| Gewicht | kg | 604 | 807 | 824 | |
| Vorlauftemperatur max. | $^{\circ}\text{C}$ | 62 | 70 | 62 | |
| Schalleistungspegel | dB(A) | 66 | 70 | 70 | |
| Leistungsstufen | | 2 | 2 | 2 | |
| FWS Gütesiegel | | Kein Gütesiegel | Kein Gütesiegel | Kein Gütesiegel | |
| Artikelnummer | | 016296 | 017142 | 016297 | |

*EN 14511



Sole/Wasser-Wärmepumpen Zubehör

SIK TES-Serie

| Artikelnummer | Zubehör | Beschreibung |
|---------------|--|-------------------------------------|
| 008055 | Aussenfühler zu WPM 2007 | |
| 007766 | Anlege-Temperaturfühler WPM2007/EconPlus | Speicher-, Boiler-, Vorlauffühler |
| 012782 | Ethernet Modul zu Dimplex | Für Modbus TCP & Ethernet-Anbindung |
| 017199 | Modbus/RTU Modul LWPM 410 | Modbus RTU Anbindung |
| 021466 | KNX-WPM Erweiterung | KNX Erweiterung |

STE-Serie

| Artikelnummer | Zubehör | Beschreibung |
|---------------|--|---|
| 012307 | Raumtemperaturregler FB20B | |
| 011875 | Mischermodul Typ SEM-1 zu STE 60-1 bis STE 170-1 | Ansteuerung eines zusätzlichen Mischerkreises (maximal 3 Stück) |
| 020231 | MB LAN Kommunikationsmodul | Zur Internetanbindung, Bedienung per App |
| 001664 | Anlegefühler GT1/GT4 | Speicher-, Boiler-, Vorlauffühler |
| 001665 | Aussenfühler GT2 | |
| 014056 | Plattenwärmetauscher für STE 60-1 bis STE 130-1 | Für den Grundwasser-Zwischenkreis |
| 014057 | Plattenwärmetauscher für STE 170-1 bis T 220-2 | Für den Grundwasser-Zwischenkreis |
| 014060 | Unterwasserpumpe STE 60-1 bis STE 100-1 | Für Grundwassernutzung |
| 014061 | Unterwasserpumpe STE 130-1 bis T 220-2 | Für Grundwassernutzung |

Geo-Serie

| Artikelnummer | Zubehör | Beschreibung |
|---------------|-----------------------------------|---|
| 025276 | Raumregler RC100H Geo | |
| 025277 | Mischermodul MM 100 Geo | Ansteuerung eines zusätzlichen Mischerkreises (maximal 3 Stück) |
| 025278 | Mischermodul Schwimmbad MP100 Geo | Ansteuerung des Schwimmbades |
| 018071 | Warmwasserfühler zu SAO/GEO | Für Boiler |
| 018072 | Heizkreisfühler zu SAO/GEO | Für Speicher oder Vorlauf |
| 001665 | Aussenfühler GT2 | |

SI TU/SI TU COM-Serie

| Artikelnummer | Zubehör | Beschreibung |
|---------------|--|-------------------------------------|
| 008055 | Aussenfühler zu WPM 2007 | |
| 007766 | Anlege-Temperaturfühler WPM2007/EconPlus | Speicher-, Boiler-, Vorlauffühler |
| 012782 | Ethernet Modul zu Dimplex | Für Modbus TCP & Ethernet-Anbindung |
| 017199 | Modbus/RTU Modul LWPM 410 | Modbus RTU Anbindung |
| 021466 | KNX-WPM Erweiterung | KNX Erweiterung |

TSI-e-Serie

| Artikelnummer | Zubehör | Beschreibung |
|---------------|-------------------------------------|---|
| 021909 | Mischermodul Typ TSI 9e und TSI 17e | Ansteuerung eines zusätzlichen Mischerkreises (maximal 1 Stück) |
| 024009 | Kühl-Mischermodul Typ TSI 4 TWW | |
| 024421 | Aussenfühler TSI & TWW | |
| 000966 | WPC2 Temperaturfühler | Speicher-, Boiler-, Vorlauffühler |

Commercial-Serie

| Artikelnummer | Zubehör | Beschreibung |
|---------------|--|---|
| 018302 | Mischermodul Typ T 220-2 bis T 800-2 24V DC (0-10 V) | Ansteuerung eines zusätzlichen Mischerkreises (maximal 4 Stück) |
| 000969 | Aussenfühler für WPC | |
| 000966 | WPC2 Temperaturfühler | Speicher-, Boiler-, Vorlauffühler |
| 014057 | Plattenwärmetauscher für STE 170-1 bis T220-2 | Für den Grundwasser-Zwischenkreis |
| 014058 | Plattenwärmetauscher für T 280-2 bis T 380-2 | Für den Grundwasser-Zwischenkreis |
| 014059 | Plattenwärmetauscher für T 480-2 bis T 640-2 | Für den Grundwasser-Zwischenkreis |
| 018660 | Plattenwärmetauscher für T 720-2 bis T 800-2 | Für den Grundwasser-Zwischenkreis |
| 014061 | Unterwasserpumpe STE 130-1 bis T 220-2 | Für Grundwassernutzung |
| 024579 | Unterwasserpumpe T 280-2 bis T 380-2 | Für Grundwassernutzung |
| 014062 | Unterwasserpumpe zu T480-2 | Für Grundwassernutzung |
| 014063 | Unterwasserpumpe T 540-2 bis T 640-2 | Für Grundwassernutzung |
| 019496 | Unterwasserpumpe T 720-2 bis T 800-2 | Für Grundwassernutzung |



09

FREE-COOLING.



09 FREE-COOLING.

Im Sommer kann die Erdsonde dafür genutzt werden, das Haus zu kühlen. Die Wärmepumpe muss hierfür gar nicht erst anlaufen. Eine kleine Umwälzpumpe reicht aus, um das ganze Haus angenehm kühl zu halten.

Bei Free-Cooling Wärmepumpen wird die kühle Erdsonde oder das kühle Grundwasser über einen Plattenwärmetauscher auf die Heizung übertragen. Somit entzieht die Fussbodenheizung dem Raum Wärme, ohne dass dabei Zugluft entsteht.



NK-Pakete

Station für die Verwendung der Erdwärmesonde für den Kühlbetrieb. Bestehend aus:

- Plattenwärmetauscher
- Schaltschrank inkl. Steuereinheit
- 2x 3-Wege-Kugelhahn



| NK-Paket | | 17 | 35 | 55 | 90 | 120 |
|-----------------------------------|------|--------|--------|--------|--------|--------|
| Heizleistung bis | kW | 17 | 35 | 55 | 90 | 120 |
| Kälteleistung bis | kW | 12 | 25 | 48 | 80 | 100 |
| Temperatur Primärseite Ein/Aus | °C | 17/21 | 17/21 | 17/21 | 17/21 | 17/21 |
| Temperatur Sekundärseite Ein/Aus | °C | 23/19 | 23/19 | 23/19 | 23/19 | 23/19 |
| Druckverlust Primärseite Sole 25% | kPa | 27 | 29 | 38 | 39 | 42 |
| Max. Durchfluss | m³/h | 2.2 | 5.7 | 10.9 | 18.2 | 22.6 |
| Druckverlust Sekundärseite Wasser | kPa | 25 | 27 | 34 | 35 | 33 |
| Max. Durchfluss | m³/h | 2.1 | 5.4 | 10.3 | 17.2 | 21.4 |
| Dreiweg-Kugelhahn | Zoll | 1 1/4 | 1 1/2 | 2 | 2 | 2 1/2 |
| KVS Wert | | 17 | 25 | 45 | 45 | 140 |
| Artikelnummer | | 024592 | 024593 | 024594 | 024595 | 024596 |

NK-Pakete TSI

Station für die Verwendung der Erdwärmesonde für den Kühlbetrieb. Bestehend aus:

- Plattenwärmetauscher
- 2x 3-Wege-Kugelhahn**
- 1x 3-Wege-Kugelhahn*

| NK-Paket | | TSI 9e | TSI 17e | TSI 4 TWW |
|-----------------------------------|------|--------|---------|-----------|
| Heizleistung bis | kW | 17 | 35 | 17 |
| Kälteleistung bis | kW | 12 | 25 | 12 |
| Temperatur Primärseite Ein/Aus | °C | 17/21 | 17/21 | 17/21 |
| Temperatur Sekundärseite Ein/Aus | °C | 23/19 | 23/19 | 23/19 |
| Druckverlust Primärseite Sole 25% | kPa | 27 | 29 | 27 |
| Max. Durchfluss | m³/h | 2.2 | 5.7 | 2.2 |
| Druckverlust Sekundärseite Wasser | kPa | 25 | 27 | 27 |
| Max. Durchfluss | m³/h | 2.1 | 5.4 | 2.1 |
| Dreiweg-Kugelhahn | Zoll | 1 1/4 | 1 1/2 | 1 1/4 |
| KVS Wert | | 17 | 25 | 17 |
| Artikelnummer | | 024597 | 024598 | 024930 |

* Nur bei TSI 4TWW ** Nur bei TSI 9e und TSI 17e



10

ERDWÄRME- SONDENVERTEILER/ SAMMLER.



10 ERDWÄRME-SONDENVERTEILER/SAMMLER.

Für einen hydraulischen Abgleich und energetischen Betrieb der Erdwärmesonden sind Verteiler und Sammler unerlässlich. Alle unsere Erdwärmesondenverteiler werden komplett mit Inlinesetter montiert geliefert und sind standardmässig in diversen Grössen verfügbar. Wir bieten auch Verteiler auf Mass an. Ihr Kibernetik Ansprechpartner berät Sie gerne.



SAVE 97 mit Abgleichventilen Inline und Füll-/Entleerhahn

Die SAVE-Verteiler zeichnen sich durch sehr tiefen Druckverlust aus. Dank flachdichtenden Verbindungen erfolgt die Installation einfach und schnell.

- PE 63 Hauptabgang zur Wärmepumpe
- Abgleichventile Inline Setter
- Mit Füll-/Entleerhahn
- Entlüfter R 1/2 "



| SAVE 97 Serie | | 2-fach | 3-fach | 4-fach | 5-fach | 6-fach |
|---------------------------|-------|-----------|-----------|-----------|-----------|-----------|
| Max. Durchfluss | m³/h | 7.9 | 7.9 | 7.9 | 7.9 | 7.9 |
| Anzahl Anschlüsse | | 2 | 3 | 4 | 5 | 6 |
| Dimension Seite WP | mm | PE 63 | PE 63 | PE 63 | PE 63 | PE 63 |
| Dimension Seite EWS | mm | PE 40 | PE 40 | PE 40 | PE 40 | PE 40 |
| Inline Setter | l/min | 20-70 | 20-70 | 20-70 | 20-70 | 20-70 |
| Werkstoff | | PE | PE | PE | PE | PE |
| Abmessung (Breite x Höhe) | mm | 505 x 580 | 625 x 580 | 745 x 580 | 865 x 580 | 985 x 580 |
| Gewicht | kg | 6.1 | 8.1 | 10.2 | 12.2 | 14.2 |
| Artikelnummer | | 025206 | 025207 | 025208 | 025198 | 025199 |



SAVE 125 mit Abgleichventilen Inline und Füll-/Entleerhahn

Die SAVE-Verteiler zeichnen sich durch sehr tiefen Druckverlust aus. Dank flachdichtenden Verbindungen erfolgt die Installation einfach und schnell.

- Hauptabgang zur Wärmepumpe PE 63
- Abgleichventile Inline Setter
- Mit Füll-/Entleerhahn
- Entlüfter R 1/2 "



| SAVE 125 Serie | | 2-fach | 3-fach | 4-fach | 5-fach |
|---------------------------|-------------------|------------|------------|------------|------------|
| Max. Durchfluss | m ³ /h | 19.6 | 19.6 | 19.6 | 19.6 |
| Anzahl Anschlüsse | | 2 | 3 | 4 | 5 |
| Dimension Seite WP | mm | PE 63 | PE 63 | PE 63 | PE 63 |
| Dimension Seite EWS | mm | PE 50 | PE 50 | PE 50 | PE 50 |
| Inline Setter | l/min | 20-70 | 20-70 | 20-70 | 20-70 |
| Werkstoff | | PE | PE | PE | PE |
| Abmessung (Breite x Höhe) | mm | 440 x 625 | 570 x 625 | 700 x 625 | 830 x 625 |
| Gewicht | kg | 6.8 | 9.3 | 11.9 | 14.4 |
| Artikelnummer | | 025209 | 025330 | 025331 | 025332 |
| SAVE 125 Serie | | 6-fach | 7-fach | 8-fach | 9-fach |
| Max. Durchfluss | m ³ /h | 19.6 | 19.6 | 19.6 | 19.6 |
| Anzahl Anschlüsse | | 6 | 7 | 8 | 9 |
| Dimension Seite WP | mm | PE 63 | PE 63 | PE 63 | PE 63 |
| Dimension Seite EWS | mm | PE 50 | PE 50 | PE 50 | PE 50 |
| Inline Setter | l/min | 20-70 | 20-70 | 20-70 | 20-70 |
| Werkstoff | | PE | PE | PE | PE100 |
| Abmessung (Breite x Höhe) | mm | 960 x 625 | 1090 x 625 | 1220 x 625 | 1350 x 625 |
| Gewicht | kg | 16.9 | 19.4 | 21.9 | 24.5 |
| Artikelnummer | | 025333 | 025200 | 025201 | 025202 |
| SAVE 125 Serie | | 10-fach | 11-fach | 12-fach | |
| Max. Durchfluss | m ³ /h | 19.6 | 19.6 | 19.6 | |
| Anzahl Anschlüsse | | 10 | 11 | 12 | |
| Dimension Seite WP | mm | PE 63 | PE 75 | PE 63 | |
| Dimension Seite EWS | mm | PE 50 | PE 50 | 50 | |
| Inline Setter | l/min | 20-70 | 20-70 | 20-70 | |
| Werkstoff | | PE | PE | PE | |
| Abmessung (Breite x Höhe) | mm | 1480 x 625 | 1610 x 625 | 1740 x 625 | |
| Gewicht | kg | 27 | 29.3 | 31.8 | |
| Artikelnummer | | 025203 | 025204 | 025205 | |

Kibernetik Erdsondenverteilerschächte begehbar

Die Kibernetik Erdsondenverteilerschächte sind PEHD Schächte für Erdwärmesonden. Mit dem innenliegenden Erdwärmesondenverteiler/Sammler sind sie für die Aussenmontage konzipiert.

Die komplett vormontierten und druckgeprüften Verteilerschächte sind in allen Grössen und mit sämtlichen Armaturen anschlussfertig lieferbar. Mit begehbarem oder befahrbarem Schachtdeckel.

- PEHD Schacht für die Aussenmontage
- Innenliegender Erdwärmesondenverteiler
- Begehbar oder befahrbar bis 600 kg
- Abgleichventile Inline Setter



| Verteilerschacht begehbar | | 2-fach | 2-fach | 2-fach | 3-fach |
|---------------------------|-------------------|--------|--------|--------|--------|
| Max. Durchfluss | m ³ /h | 5.04 | 5.04 | 5.04 | 7.56 |
| Anzahl Anschlüsse | | 2 | 2 | 2 | 3 |
| Schachtdurchmesser | mm | 400 | 400 | 400 | 400 |
| Dimension Seite WP | mm | 63 | 50 | 63 | 50 |
| Dimension Seite EWS | mm | 40 | 50 | 50 | 40 |
| Werkstoff | | PEHD | PEHD | PEHD | PEHD |
| Begehbar bis | kg | 150 | 150 | 150 | 150 |
| Bauhöhe | mm | 750 | 750 | 750 | 750 |
| Artikelnummer | | 010705 | 010697 | 010701 | 014208 |
| Verteilerschacht begehbar | | 3-fach | 4-fach | 4-fach | 5-fach |
| Max. Durchfluss | m ³ /h | 7.56 | 10.08 | 10.08 | 12.6 |
| Anzahl Anschlüsse | | 3 | 4 | 4 | 5 |
| Schachtdurchmesser | mm | 400 | 400 | 400 | 400 |
| Dimension Seite WP | mm | 63 | 50 | 75 | 75 |
| Dimension Seite EWS | mm | 50 | 40 | 40 | 40 |
| Werkstoff | | PEHD | PEHD | PEHD | PEHD |
| Begehbar bis | kg | 150 | 150 | 150 | 150 |
| Bauhöhe | mm | 750 | 750 | 750 | 750 |
| Artikelnummer | | 010717 | 008527 | 019675 | 019676 |



Kibernetik Erdsondenverteilerschächte befahrbar

Die Kibernetik Erdsondenverteilerschächte sind PEHD Schächte für Erdwärmesonden. Mit dem innenliegenden Erdwärmesondenverteiler/Sammler sind sie für die Aussenmontage konzipiert.

Die komplett vormontierten und druckgeprüften Verteilerschächte sind in allen Grössen und mit sämtlichen Armaturen anschlussfertig lieferbar. Mit begehbarem oder befahrbarem Schachtdeckel.

| Verteilerschacht befahrbar | | 2-fach | 2-fach | 3-fach | 3-fach |
|----------------------------|-------------------|--------|--------|--------|--------|
| Max. Durchfluss | m ³ /h | 5.04 | 5.04 | 7.56 | 7.56 |
| Anzahl Anschlüsse | | 2 | 2 | 3 | 3 |
| Schachtdurchmesser | mm | 600 | 600 | 600 | 600 |
| Dimension Seite WP | mm | 50 | 63 | 40 | 50 |
| Dimension Seite EWS | mm | 40 | 50 | 40 | 40 |
| Werkstoff | | PEHD | PEHD | PEHD | PEHD |
| Befahrbar bis | kg | 600 | 600 | 600 | 600 |
| Bauhöhe | mm | 840 | 840 | 840 | 840 |
| Artikelnummer | | 016262 | 016220 | 011307 | 006030 |
| Verteilerschacht befahrbar | | 3-fach | 4-fach | 4-fach | 4-fach |
| Max. Durchfluss | m ³ /h | 7.56 | 10.08 | 10.08 | 10.08 |
| Anzahl Anschlüsse | | 3 | 4 | 4 | 4 |
| Schachtdurchmesser | mm | 600 | 600 | 600 | 600 |
| Dimension Seite WP | mm | 63 | 50 | 63 | 63 |
| Dimension Seite EWS | mm | 50 | 40 | 40 | 50 |
| Werkstoff | | PEHD | PEHD | PEHD | PEHD |
| Befahrbar bis | kg | 600 | 600 | 600 | 600 |
| Bauhöhe | mm | 840 | 840 | 840 | 840 |
| Artikelnummer | | 016221 | 016500 | 020629 | 016595 |
| Verteilerschacht befahrbar | | 4-fach | 5-fach | 5-fach | 5-fach |
| Max. Durchfluss | m ³ /h | 10.08 | 12.6 | 12.6 | 12.6 |
| Anzahl Anschlüsse | | 4 | 5 | 5 | 5 |
| Schachtdurchmesser | mm | 600 | 600 | 600 | 600 |
| Dimension Seite WP | mm | 75 | 63 | 63 | 75 |
| Dimension Seite EWS | mm | 50 | 40 | 50 | 50 |
| Werkstoff | | PEHD | PEHD | PEHD | PEHD |
| Befahrbar bis | kg | 600 | 600 | 600 | 600 |
| Bauhöhe | mm | 840 | 840 | 840 | 840 |
| Artikelnummer | | 016966 | 006032 | 011165 | 014689 |



| Verteilerschacht befahrbar | | 6-fach | 6-fach | 6-fach | 6-fach |
|----------------------------|-------------------|--------|--------|--------|--------|
| Max. Durchfluss | m ³ /h | 15.12 | 15.12 | 15.12 | 15.12 |
| Anzahl Anschlüsse | | 6 | 6 | 6 | 6 |
| Schachtdurchmesser | mm | 600 | 600 | 600 | 600 |
| Dimension Seite WP | mm | 50 | 63 | 63 | 75 |
| Dimension Seite EWS | mm | 40 | 40 | 50 | 50 |
| Werkstoff | | PEHD | PEHD | PEHD | PEHD |
| Befahrbar bis | kg | 600 | 600 | 600 | 600 |
| Bauhöhe | mm | 840 | 840 | 840 | 840 |
| Artikelnummer | | 016225 | 006033 | 011003 | 020959 |
| Verteilerschacht befahrbar | | 7-fach | 7-fach | 7-fach | 7-fach |
| Max. Durchfluss | m ³ /h | 17.64 | 17.64 | 17.64 | 17.64 |
| Anzahl Anschlüsse | | 7 | 7 | 7 | 7 |
| Schachtdurchmesser | mm | 600 | 600 | 600 | 600 |
| Dimension Seite WP | mm | 63 | 63 | 75 | 75 |
| Dimension Seite EWS | mm | 40 | 50 | 50 | 50 |
| Werkstoff | | PEHD | PEHD | PEHD | PEHD |
| Befahrbar bis | kg | 600 | 600 | 600 | 600 |
| Bauhöhe | mm | 1050 | 1050 | 1050 | 1050 |
| Artikelnummer | | 006034 | 020863 | 020707 | 020707 |
| Verteilerschacht befahrbar | | 8-fach | 8-fach | 8-fach | 8-fach |
| Max. Durchfluss | m ³ /h | 33.6 | 33.6 | 33.6 | 33.6 |
| Anzahl Anschlüsse | | 8 | 8 | 8 | 8 |
| Schachtdurchmesser | mm | 600 | 600 | 600 | 600 |
| Dimension Seite WP | mm | 63 | 75 | 75 | 75 |
| Dimension Seite EWS | mm | 40 | 40 | 50 | 50 |
| Werkstoff | | PEHD | PEHD | PEHD | PEHD |
| Befahrbar bis | kg | 600 | 600 | 600 | 600 |
| Bauhöhe | mm | 1050 | 1050 | 860 | 860 |
| Artikelnummer | | 006035 | 012954 | 025335 | 025335 |



Kibernetik Kompaktverteilerschächte begehbar

Geschlossene Kompaktverteiler in rechteckiger Kastenform. Die Schachtabdeckung ist tagwasserdicht, mit Drehverschluss. Die Primäranschlussleitung ist mit dem Gehäuse verschweisst, seitlich offen und zudem jeweils ausgestattet mit Befüll- und Entlüftungshahn. Jeder Erdsondenkreis ist mittels Durchflussmengenmesser und Absperrventilen regelbar.

| Kibernetik Kompaktverteilerschacht | | 2-fach | 2-fach | 2-fach | 3-fach |
|------------------------------------|-------------------|-----------------|-----------------|-----------------|-----------------|
| Max. Durchfluss | m ³ /h | 5.04 | 5.04 | 5.04 | 7.56 |
| Anzahl Anschlüsse | | 2 | 2 | 2 | 3 |
| Abmessung (Höhe x Breite x Tiefe) | mm | 520 x 720 x 460 | 520 x 720 x 460 | 520 x 720 x 460 | 520 x 720 x 460 |
| Dimension Seite WP | mm | 50 | 50 | 63 | 50 |
| Dimension Seite EWS | mm | 40 | 50 | 50 | 40 |
| Begehbar bis | kg | 200 | 200 | 200 | 200 |
| Artikelnummer | | 019306 | 019305 | 019273 | 019310 |
| Kibernetik Kompaktverteilerschacht | | 3-fach | 3-fach | 3-fach | 4-fach |
| Max. Durchfluss | m ³ /h | 7.56 | 7.56 | 7.56 | 10.08 |
| Anzahl Anschlüsse | | 3 | 3 | 3 | 4 |
| Abmessung (Höhe x Breite x Tiefe) | mm | 520 x 720 x 460 | 520 x 720 x 460 | 520 x 720 x 460 | 520 x 870 x 460 |
| Dimension Seite WP | mm | 50 | 63 | 75 | 50 |
| Dimension Seite EWS | mm | 50 | 50 | 50 | 40 |
| Begehbar bis | kg | 200 | 200 | 200 | 200 |
| Artikelnummer | | 019308 | 019307 | 019309 | 019312 |
| Kibernetik Kompaktverteilerschacht | | 4-fach | 4-fach | 4-fach | 5-fach |
| Max. Durchfluss | m ³ /h | 10.08 | 10.08 | 10.08 | 12.6 |
| Anzahl Anschlüsse | | 4 | 4 | 4 | 5 |
| Abmessung (Höhe x Breite x Tiefe) | mm | 520 x 870 x 460 | 520 x 870 x 460 | 520 x 870 x 460 | 520 x 870 x 460 |
| Dimension Seite WP | mm | 50 | 63 | 75 | 50 |
| Dimension Seite EWS | mm | 50 | 50 | 50 | 40 |
| Begehbar bis | kg | 200 | 200 | 200 | 200 |
| Artikelnummer | | 019313 | 019314 | 019315 | 019316 |
| Kibernetik Kompaktverteilerschacht | | 5-fach | 5-fach | 5-fach | 6-fach |
| Max. Durchfluss | m ³ /h | 12.6 | 12.6 | 12.6 | 15.12 |
| Anzahl Anschlüsse | | 5 | 5 | 5 | 6 |
| Abmessung (Höhe x Breite x Tiefe) | mm | 520 x 870 x 460 | 520 x 870 x 460 | 520 x 870 x 460 | 520 x 970 x 460 |
| Dimension Seite WP | mm | 50 | 63 | 75 | 50 |
| Dimension Seite EWS | mm | 50 | 50 | 50 | 40 |
| Begehbar bis | kg | 200 | 200 | 200 | 200 |
| Artikelnummer | | 019317 | 019318 | 019319 | 019323 |
| Kibernetik Kompaktverteilerschacht | | 6-fach | 6-fach | 6-fach | 6-fach |
| Max. Durchfluss | m ³ /h | 15.12 | 15.12 | 15.12 | 15.12 |
| Anzahl Anschlüsse | | 6 | 6 | 6 | 6 |
| Abmessung (Höhe x Breite x Tiefe) | mm | 520 x 970 x 460 | 520 x 970 x 460 | 520 x 970 x 460 | 520 x 970 x 460 |
| Dimension Seite WP | mm | 75 | 50 | 63 | 75 |
| Dimension Seite EWS | mm | 40 | 50 | 50 | 50 |
| Begehbar bis | kg | 200 | 200 | 200 | 200 |
| Artikelnummer | | 019850 | 019322 | 019321 | 019320 |





11

LUFT/WASSER- WÄRMEPUMPEN.



11 LUFT/WASSER-WÄRMEPUMPEN.

Die Sonne liefert Unmengen Energie. Nicht alles davon speichert die Erdkruste; ein Teil wird gleich wieder Richtung Weltraum reflektiert. Das dort in der Atmosphäre gespeicherte CO² strahlt die Wärme zurück zur Erde (Treibhauseffekt).

Luft/Wasser-Wärmepumpen gewinnen aus genau dieser Wärme der Umgebungsluft Energie. Bereits ab einer Umgebungstemperatur von 2 °C kann man eine Luft/Wasser-Wärmepumpe als effizient bezeichnen. Das heisst, sie erwärmt die Innenräume des Gebäudes in möglichst kurzer Zeit mit möglichst wenig Ressourcen.

- Sehr umweltschonend
- Geringe Anschaffungskosten
- Schnelle Amortisation
- Nur geringe Erdarbeiten notwendig



| Serie | SAO-2 | LA Serie | LIK Serie | LI Serie |
|------------------------------------|-------------|-------------|-------------|---------------|
| Aussenaufstellung | Ja | Ja | Nein | Nein |
| Innenaufstellung | Nein | Nein | Ja | Ja |
| Integrierte Notheizung | Ja | Nein | Ja | Nein |
| Integrierter Pufferspeicher | Nein | Nein | Ja | Nein |
| Zugriff via App | Ja | Ja | Ja | Ja |
| Modbus TCP | Nein | Ja | Ja | Ja |
| Aktivkühlung | Ja | Ja* | Nein | Ja* |
| SG-Ready | Ja | Ja | Ja | Ja |
| Leistungsstufen | Inverter | 1-2 | 1 | 1-2, Inverter |
| Vorlauftemperatur max. | 62 | 64 | 60 | 60 |
| Leistungsbereich | 6-14 kW | 7-38 kW | 6-9 kW | 5-21 kW |
| Energieklasse | A++ | A++ | A+++ | A++ |
| Schalleistung | 47-53 dB(A) | 53-65 dB(A) | 53-60 dB(A) | 50-62 dB(A) |
| Monitoring und Fernzugriff | Nein | Ja | Ja | Ja |



SAO-2 Serie

Aussenaufgestellte Wärmepumpe für die Sanierung von Einfamilienhäusern. Höchst effizient dank moderner Inverter-Technologie und aktiver Kühlfunktion. Die SAO ist dank DC geregelten Ventilatoren flüsterleise. Im Sommer kann die SAO-2 Serie zudem reversibel zum Kühlen verwendet werden.

Standardmässig 1 ungemischte Heizkreisgruppe ansteuerbar.

- Platzsparende Inneneinheit
- Inverter-Technologie
- Flüsterleise
- Zugriff via App möglich



| Kibernetik SAO Serie | | SAO 60-2 | SAO 80-2 | SAO 110-2 | SAO 140-2 |
|--|-------|------------------|------------------|-------------------|-------------------|
| Energieeffizienzklasse Heizen 35 °C | | A++ | A++ | A++ | A++ |
| Heizleistung bei A2W35 COP | kW | 6.0 4.1 | 8.0 4.3 | 11.0 4.0 | 14.0 4.0 |
| Abmessung Ausseneinheit (Höhe x Breite x Tiefe) | mm | 1380 x 930 x 440 | 1380 x 930 x 440 | 1695 x 1122 x 545 | 1695 x 1122 x 545 |
| Abmessung Inneneinheit (Höhe x Breite x Tiefe) | mm | 700 x 485 x 386 | 700 x 485 x 386 | 700 x 485 x 386 | 700 x 485 x 386 |
| Gewicht | kg | 71 | 75 | 130 | 132 |
| Vorlauftemperatur max. | °C | 62 | 62 | 62 | 62 |
| Schalleistungspegel** | dB(A) | 47 | 48 | 53 | 53 |
| Leistungsstufen | | Inverter | Inverter | Inverter | Inverter |
| FWS Gütesiegel | | CH-HP-00616 | CH-HP-00616 | CH-HP-00616 | CH-HP-00616 |
| Artikelnummer | | 017089 | 017103 | 017105 | 017108 |

** ErP (A7/W47-55)

LA Serie

Aussenaufgestellte Wärmepumpe mit höchster Leistungsfähigkeit und edlem Design. Dank ausgeklügeltem Modbus TCP-Protokoll eignet sich die LA Serie auch für die Integration in Gebäudeleitsysteme. Im Sommer kann die LA (TUR) Serie zudem reversibel zum Kühlen verwendet werden.

Standardmässig 1 ungemischte und 2 gemischte Heizkreisgruppen ansteuerbar.

- Modbus TCP fähig
- Vorlauftemperaturen von bis zu 64 °C
- Edles Design
- Kibernetik Monitoring und Fernzugriff (optional)



| Dimplex LA Serie | | LA 9S-TUR | LA 12S-TUR | LA18S TUR | LA 25TU-2 |
|-------------------------------------|-------|-------------------|-------------------|-------------------|--------------------|
| Energieeffizienzklasse Heizen 35 °C | | A+++ | A++ | A+++ | A++ |
| Heizleistung bei A2W35* COP | kW | 7.2 4.2 | 9.5 4.0 | 12.3 3.8 | 19.5 3.7 |
| Abmessung (Höhe x Breite x Tiefe) | mm | 1650 x 910 x 750 | 1650 x 910 x 750 | 1650 x 910 x 750 | 1940 x 1600 x 952 |
| Gewicht | kg | 225 | 265 | 295 | 510 |
| Vorlauftemperatur max. | °C | 60 | 60 | 60 | 55 |
| Schalleistungspegel** | dB(A) | 53 | 54 | 54 | 67 |
| Leistungsstufen | | 1 | 1 | 2 | 2 |
| FWS Gütesiegel | | CH-HP-00647 | CH-HP-00647 | CH-HP-00647 | Kein Gütesiegel |
| Artikelnummer | | 018959 | 019014 | 025016 | 022220 |
| Dimplex LA Serie | | LA 33TPR | LA 35TBS | LA 40TU-2 | LA 60S-TUR |
| Energieeffizienzklasse Heizen 35 °C | | A++ | A++ | A++ | A++ |
| Heizleistung bei A2W35* COP | kW | 22.2 3.7 | 23.7 3.3 | 27.6 3.6 | 43.4 3.4 |
| Abmessung (Höhe x Breite x Tiefe) | mm | 1855 x 1065 x 775 | 1815 x 1070 x 765 | 2100 x 1735 x 952 | 2300 x 1900 x 1000 |
| Gewicht | kg | 333 | 324 | 585 | 870 |
| Vorlauftemperatur max. | °C | 64 | 60 | 55 | 62 |
| Schalleistungspegel** | dB(A) | 63 | 61 | 70 | 72 |
| Leistungsstufen | | 2 | 2 | 2 | 2 |
| FWS Gütesiegel | | | CH-HP-00951 | Kein Gütesiegel | CH-HP-00979 |
| Artikelnummer | | 025168 | 023324 | 021765 | 023919 |

*EN 14511

** ErP (A7/W47-55)



LIK Serie

Innenaufgestellte Wärmepumpe, ideal für grosse Ein- und Mehrfamilienhäuser. Intuitiv bedienbar über das moderne Touchdisplay und flüsterleise dank optionalen Schallkulissen. Die LIK Serie ist zudem enorm platzsparend aufgrund integrierter Notheizung und 50 Liter Pufferspeicher.

Standardmässig 1 ungemischte Heizkreisgruppe ansteuerbar.

- Platzsparend
- Modernes Touchdisplay
- Flüsterleise
- Eck- und Wandaufstellung
- Kibernetik Monitoring und Fernzugriff (optional)



| Dimplex LIK Serie | | LIK 8TES | LIK 12TU |
|-------------------------------------|-------|------------------|------------------|
| Energieeffizienzklasse Heizen 35 °C | | A++ | A+++ |
| Heizleistung bei A2W35 COP | kW | 6.6 3.6 | 9.4 4.2 |
| Abmessung (Höhe x Breite x Tiefe) | mm | 1900 x 750 x 650 | 1950 x 960 x 750 |
| Gewicht | kg | 236 | 310 |
| Vorlauftemperatur max. | °C | 60 | 60 |
| Schalleistungspegel** | dB(A) | 60 | 53 |
| Leistungsstufen | | 1 | 1 |
| FWS Gütesiegel | | CH-HP-00517 | CH-HP-00518 |
| Artikelnummer | | 014611 | 017496 |

*EN 14511

**ErP (A7/W47-55)

LI Serie

Innenaufgestellte Wärmepumpe, ideal für grosse Ein- und Mehrfamilienhäuser. Höchst effizient dank moderner Inverter-Technologie und aktiver Kühlfunktion. Im Sommer kann die LI (TUR) Serie zudem reversibel zum Kühlen verwendet werden.

Standardmässig 1 ungemischte und 2 gemischte Heizkreisgruppen ansteuerbar.

- Platzsparend
- Modernes Touchdisplay
- Flüsterleise
- Eck- und Wandaufstellung
- Kibernetik Monitoring und Fernzugriff (optional)



| Dimplex LI Serie | | LI 9TU | LI 12TU | LI 16iTUR |
|-------------------------------------|-------|------------------|-------------------|-------------------|
| Energieeffizienzklasse Heizen 35 °C | | A++ | A++ | A+++ |
| Heizleistung bei A2W35* COP | kW | 6.8 3.9 | 9.4 4.0 | 6.0 4.2 |
| Abmessung (Höhe x Breite x Tiefe) | mm | 1560 x 960 x 780 | 1560 x 960 x 780 | 1560 x 960 x 780 |
| Gewicht | kg | 256 | 270 | 275 |
| Vorlauftemperatur max. | °C | 60 | 60 | 60 |
| Schalleistungspegel** | dB(A) | 52 | 53 | 53 |
| Leistungsstufen | | 1 | 1 | Inverter |
| FWS Gütesiegel | | CH-HP-00518 | CH-HP-00518 | CH-HP-00935 |
| Artikelnummer | | 011481 | 011483 | 023510 |
| Dimplex LI Serie | | LI 20TES | LI 24TES | LI 28TES |
| Energieeffizienzklasse Heizen 35 °C | | A++ | A+ | A+ |
| Heizleistung bei A2W35* COP | kW | 14.7 3.3 | 19.9 3.4 | 25.4 3.3 |
| Abmessung (Höhe x Breite x Tiefe) | mm | 1570 x 750 x 880 | 1710 x 750 x 1000 | 1710 x 750 x 1000 |
| Gewicht | kg | 257 | 322 | 326 |
| Vorlauftemperatur max. | °C | 60 | 60 | 60 |
| Schalleistungspegel** | dB(A) | 58 | 62 | 62 |
| Leistungsstufen | | 2 | 2 | 2 |
| FWS Gütesiegel | | CH-HP-00652 | CH-HP-00652 | CH-HP-00652 |
| Artikelnummer | | 013400 | 013456 | 013573 |

*EN 14511

**ErP (A7/W47-55)



Luft/Wasser-Wärmepumpen Zubehör

SAO-2 Serie

| Artikelnummer | Zubehör | Beschreibung |
|---------------|---|--|
| 017451 | Raumtemperaturregler CR10 | Ermöglicht kühlen unterhalb des Taupunktes (jeder Heizkreis braucht 1 Stück) |
| 017452 | Raumtemperaturregler CR 10H | Ermöglicht kühlen oberhalb des Taupunktes (jeder Heizkreis braucht 1 Stück) |
| 017453 | Taupunkt-Sensor für SAO | Zwingend für kühlen oberhalb des Taupunktes (1 Stück bei WP Vorlauf) |
| 017439 | Mischermodul Typ SAO 60-2 bis SAO 150-2 | Ansteuerung eines zusätzlichen Mischerkreises (maximal 3 Stück) |
| 017660 | Mischermodul Typ SAO 60-2 bis SAO 140-2, Schwimmbad | Ansteuerung Schwimmbad |
| 018071 | Warmwasserfühler zu SAO/GEO | Für Boiler |
| 018072 | Heizkreisfühler zu SAO/GEO | Für Speicher oder Vorlauf |

LA/LIK/LI/Serie

| Artikelnummer | Zubehör | Beschreibung |
|---------------|--|-------------------------------------|
| 008055 | Aussenfühler zu WPM 2007 | |
| 007766 | Anlege-Temperaturfühler WPM2007/EconPlus | Speicher-, Boiler-, Vorlauffühler |
| 012782 | Ethernet Modul zu Dimplex | Für Modbus TCP & Ethernet-Anbindung |
| 017199 | Modbus/RTU Modul LWPM 410 | Modbus RTU Anbindung |
| 021466 | KNX-WPM Erweiterung | KNX Erweiterung |

Schall Zubehör

Schallhauben

| Artikelnummer | Beschreibung | Reduktion Schalleistungspegel |
|---------------|--|--|
| 022345 | Schallschutzhaube vorn für SAO 60-2 bis SAO 80-2 | Reduktion Schalleistungspegel, wenn hinten und vorne montiert: 2 dB(A) |
| 022346 | Schallschutzhaube hinten für SAO 60-2 bis SAO 80-2 | |
| 022347 | Schallschutzhaube vorn für SAO 110-2 bis SAO 140-2 | |
| 022348 | Schallschutzhaube hinten für SAO 110-2 bis SAO 140-2 | |
| 016838 | Schallschutzhaube mit Schalldämm-Kulissen LA 25TU | Reduktion Schalleistungspegel 18 dB(A) |
| 014230 | Schallschutzhaube mit Schalldämm-Kulissen LA 40TU | Reduktion Schalleistungspegel 18 dB(A) |
| 013226 | Schallschutzhaube mit Schalldämm-Kulissen LA 60TU | Reduktion Schalleistungspegel 18 dB(A) |

Schallkulissen

| Artikelnummer | Beschreibung | Abmessung (Höhe x Breite x Tiefe) | Reduktion Schalleistungspegel |
|---------------|---|-----------------------------------|-------------------------------|
| 025095 | Kanal mit Kulissen 2 SBM LI 24TES/LI 28TES | 755 x 755 x 1000 | 14 dB(A) |
| 012568 | Kanal mit Kulissen LI 12TU/LI 16I-TUR | 610 x 610 x 1200 | 20 dB(A) |
| 013148 | Kanal mit Kulissen LI 20TES | 680 x 680 x 1000 | 14 dB(A) |
| 012979 | Kanal mit Kulissen LI 24TES/LI 28TES | 755 x 755 x 1100 | 15 dB(A) |
| 012746 | Kanalbogen 90° mit Kulissen LI 20TES | 680 x 680 x 620 | 11 dB(A) |
| 012965 | Kanalbogen 90° mit Kulissen LI 24TES/LI 28TES | 755 x 755 x 660 | 9 dB(A) |





12

WÄRMEPUMPENBOILER.



12 WÄRMEPUMPENBOILER.

Ein Wärmepumpenboiler ist im Prinzip eine kleine Luft/Wasser-Wärmepumpe, die Brauchwarmwasser produziert. Auf den ersten Blick sieht ein Wärmepumpenboiler wie ein handelsüblicher Elektroboiler aus – mit dem entscheidenden Vorteil aber, dass Wärmepumpenboiler ihre Energie zu 3/4 aus der Umgebungsluft beziehen. Dadurch verbrauchen sie wesentlich weniger Strom als Elektroboiler.

Ab einem Raumvolumen von 20 m³ kann man Wärmepumpenboiler direkt in einem unbeheizten Raum aufstellen. Alternativ lassen sie sich über Kanäle mit der Aussenluft «verbinden».

Wärmepumpenboiler eignen sich vor allem bei Sanierungen als Ergänzung zu einer fossilen Heizung oder für die Nutzung einer bestehenden Erdsonde. Zudem entfeuchtet ein Wärmepumpenboiler den Raum, in dem er aufgestellt ist.

- Viel geringerer Stromverbrauch als Elektroboiler
- Höherer Wärmegewinn
- Entzieht der Luft zusätzlich Feuchtigkeit



F2 Serie (300-400)

Ideal für kleine wie auch grosse Haushalte, in 300 oder 400 Liter Ausführung. Hervorragend für die Kombination mit Photovoltaik- oder Solarthermieanlagen geeignet. Die F2 Serie ist dank grossem Revisionsflansch und gut zugänglicher 5/4 Zoll Schutzanode besonders wartungsfreundlich.

- Wartungsfreundlich
- Intelligente Photovoltaik-Funktion
- Einsatzbereich bis -10 °C Umgebungstemperatur



| Kibernetik F2 Serie | | 300 F2 | 300 F2 WT | 400 F2 | 400 F2 WT |
|--------------------------------|----------------|-------------|-------------|-------------|-------------|
| Volumen | Liter | 270 | 270 | 395 | 395 |
| Warmwassertemperatur max. | °C | 62 | 62 | 62 | 62 |
| Registerfläche | m ² | - | 1.0 | - | 1.6 |
| COP* | | 3.6 | 3.6 | 3.1 | 3.1 |
| Abmessung (Höhe x Durchmesser) | mm | 1768 x 707 | 1768 x 707 | 1916 x 707 | 1916 x 707 |
| Gewicht | kg | 130 | 153 | 136 | 169 |
| Schalleistungspegel** | dB(A) | 60 | 60 | 64 | 64 |
| Zuluft-Temperatur | °C | -10 bis +35 | -10 bis +35 | -10 bis +35 | -10 bis +35 |
| FWS zertifiziert | | Ja | Ja | Ja | Ja |
| SVGW Nummer | | 1406-6281 | 1406-6281 | 1406-6281 | 1406-6281 |
| Artikelnummer | | 023003 | 023004 | 023005 | 023006 |

*EN16147:2001 – Akkreditiert nach WPZ

Wärmepumpenboiler Zubehör

F2 Serie (300-400)

| Artikelnummer | Zubehör | Beschreibung |
|---------------|--|--------------|
| 016035 | Magnesium Schutzanode 1 1/4" | |
| 025013 | Signalanode zu Wärmepumpenboiler F1/F2 | |
| 025165 | Flansch-Dichtung zu F2 Wärmepumpenboiler 300 und 400 | |



13

PUFFERSPEICHER.



13 PUFFERSPEICHER.

Auch wenn moderne Inverter-Wärmepumpen ohne Pufferspeicher auskommen, empfehlen wir dennoch, einen bei jeder Anlage zu installieren. Bei Inverter-Wärmepumpen kann der Pufferspeicher kleiner dimensioniert werden als bei anderen Wärmepumpenarten.

Ein Pufferspeicher trägt viel zum sicheren und effizienten Betrieb der Wärmepumpe bei. Durch den Pufferspeicher wird die Wärmepumpe konstant mit dem optimalen Volumenstrom betrieben. Zudem verringert ein Pufferspeicher die Einschaltzyklen der Wärmepumpe. Über den Pufferspeicher lassen sich weitere Wärmeerzeuger wie Solarthermie, Stückholzheizungen oder Photovoltaikanlagen einbinden.

Unser Standardsortiment umfasst eine grosse Auswahl an Pufferspeichern. Auf Bestellung bieten wir auch Sonderanfertigungen an. Wir lassen keine Wünsche offen. Ihr Kibernetik Ansprechpartner berät Sie gerne.

- Optimaler Volumenstrom für die Wärmepumpe
- Kein Takten der Wärmepumpen
- Dient als hydraulische Weiche

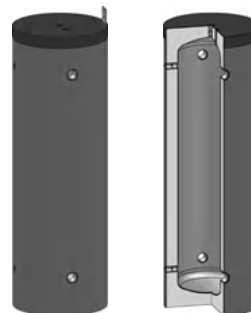


Pufferspeicher PU 50-100

Die Speicher sind aus hochwertigem Stahl nach EN 10025:2019 gefertigt. Innen sind die Speicher unbehandelt, aussen mit PU-Schaum fix geschäumt.

50 mm PU-Hartschaum fix geschäumt. Skai Mantel 5 mm mit Reissverschluss vormontiert, inklusive Rosetten und Abdeckhaube. Brandschutzklasse B2. Silber.

- Gefertigt aus hochwertigem Stahl nach EN 10025
- Innen unbehandelt
- Fix eingeschäumt mit PU 50 mm Hartschaum



| Kibernetik PU Serie | | PU 50 | PU 80 | PU 100 |
|--------------------------------|-------|------------------------|------------------------|------------------------|
| Volumen | Liter | 51 | 75 | 91 |
| Abmessung (Höhe x Durchmesser) | mm | 900 x 400 | 1250 x 400 | 1500 x 400 |
| Kippmass | mm | 911 | 1259 | 1507 |
| Gewicht | kg | 20 | 25 | 30 |
| Isolierung | | 50 mm fix eingeschäumt | 50 mm fix eingeschäumt | 50 mm fix eingeschäumt |
| Energieeffizienzklasse | | B | B | B |
| Artikelnummer | | 017550 | 017553 | 017554 |



Pufferspeicher PSM 200-600

Die Speicher sind aus hochwertigem Stahl nach EN 10025:2019 gefertigt. Innen sind die Speicher unbehandelt, aussen mit PU-Schaum fix geschäumt.

60 mm PU-Hartschaum fix geschäumt. Skai Mantel 5 mm mit Reissverschluss vormontiert, inklusive Rosetten und Abdeckhaube. Brandschutzklasse B2. Silber.

- Gefertigt aus hochwertigem Stahl nach EN 10025
- Innen unbehandelt
- Fix eingeschäumt mit PU 60 mm Hartschaum



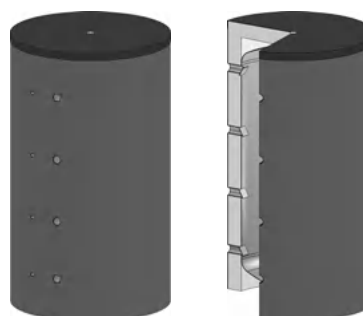
| Kibernetik PSM Serie | | PSM 200 | PSM 300 | PSM 400 | PSM 500 | PSM 600 |
|--------------------------------|-------|------------------------|------------------------|------------------------|------------------------|------------------------|
| Volumen | Liter | 190 | 282 | 377 | 479 | 559 |
| Abmessung (Höhe x Durchmesser) | mm | 1210 x 600 | 1470 x 650 | 1400 x 750 | 1740 x 750 | 2000 x 750 |
| Kippmass | mm | 1360 | 1610 | 1590 | 1900 | 2140 |
| Gewicht | kg | 46 | 60 | 72 | 83 | 91 |
| Isolierung | | 60 mm fix eingeschäumt | 60 mm fix eingeschäumt | 60 mm fix eingeschäumt | 60 mm fix eingeschäumt | 60 mm fix eingeschäumt |
| Energieeffizienzklasse | | A | B | B | B | B |
| Artikelnummer | | 022199 | 022200 | 025215 | 022201 | 022202 |

Pufferspeicher PSM 800-2000

Die Speicher sind aus hochwertigem Stahl nach EN 10025:2019 gefertigt. Innen sind die Speicher unbehandelt, aussen mit einem Antikorrosionslack versehen.

Isolierung aus Hightech Faservlies. Skai Mantel mit Reissverschluss, inklusive Rosetten und Abdeckhaube. Brandschutzklasse B2. Silber. Lose geliefert.

- Gefertigt aus hochwertigem Stahl nach EN 10025
- Innen unbehandelt
- Hightech Skai Mantel mit Reissverschluss



| Kibernetik PSM Serie | | PSM 800 | PSM 900 | PSM 1000 | PSM 1250 |
|--|-------|-----------------|-----------------|-----------------|-----------------|
| Volumen | Liter | 718 | 870 | 887 | 1266 |
| Abmessung ohne Isolierung (Höhe x Durchmesser) | mm | 1690 x 790 | 1770 x 850 | 2040 x 790 | 2010 x 950 |
| Kippmass | mm | 1740 | 1800 | 2085 | 2070 |
| Gewicht | kg | 92 | 100 | 106 | 155 |
| Artikelnummer Speicher | | 011893 | 025216 | 012556 | 012918 |
| Isolierung | | TopShell 100 mm | TopShell 100 mm | TopShell 100 mm | TopShell 100 mm |
| Energieeffizienzklasse | | C | C | C | C |
| Artikelnummer Isolierung | | 016673 | 025223 | 016674 | 016675 |
| Kibernetik PSM Serie | | PSM 1500 | PSM 1600 | PSM 1800 | PSM 2000 |
| Volumen | Liter | 1500 | 1555 | 1830 | 2021 |
| Abmessung ohne Isolierung (Höhe x Durchmesser) | mm | 2150 x 1000 | 1900 x 1100 | 2152 x 1100 | 2370 x 1100 |
| Kippmass | mm | 2195 | 1930 | 2170 | 2420 |
| Gewicht | kg | 165 | 170 | 180 | 198 |
| Artikelnummer Speicher | | 022612 | 025230 | 025231 | 016762 |
| Isolierung | | TopShell 130 mm | TopShell 130 mm | TopShell 130 mm | TopShell 160 mm |
| Energieeffizienzklasse | | C | C | C | - |
| Artikelnummer Isolierung | | 022613 | 025233 | 025234 | 016678 |

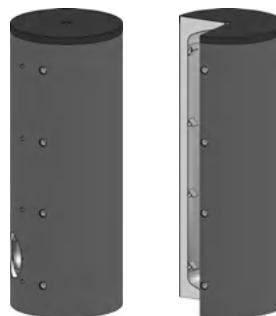


Pufferspeicher PSF 200-600

Die Speicher sind aus hochwertigem Stahl nach EN 10025:2019 gefertigt. Innen sind die Speicher unbehandelt, aussen mit PU-Schaum fix geschäumt.

60 mm PU-Hartschaum fix geschäumt. Skai Mantel 5 mm mit Reissverschluss vormontiert, inklusive Rosetten und Abdeckhaube. Brandschutzklasse B2. Silber.

- Gefertigt aus hochwertigem Stahl nach EN 10025
- Innen unbehandelt
- Fix eingeschäumt mit PU 60mm Hartschaum



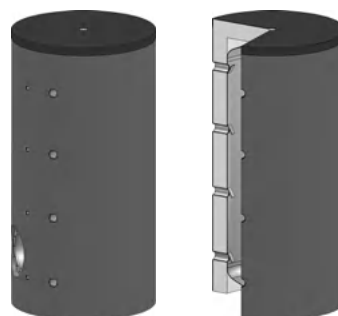
| Kibernetik PSF Serie | | PSF 200 | PSF 300 | PSF 400 | PSF 500 | PSF 600 |
|--------------------------------|-------|------------------------|------------------------|------------------------|------------------------|------------------------|
| Volumen | Liter | 190 | 282 | 377 | 479 | 559 |
| Abmessung (Höhe x Durchmesser) | mm | 1210 x 600 | 1470 x 650 | 1400 x 750 | 1740 x 750 | 2000 x 750 |
| Kippmass | mm | 1360 | 1610 | 1590 | 1900 | 2140 |
| Gewicht | kg | 46 | 60 | 72 | 83 | 91 |
| Isolierung | | 60 mm fix eingeschäumt | 60 mm fix eingeschäumt | 60 mm fix eingeschäumt | 60 mm fix eingeschäumt | 60 mm fix eingeschäumt |
| Energieeffizienzklasse | | A | B | B | B | B |
| Artikelnummer | | 022203 | 022204 | 025217 | 022205 | 022206 |

Pufferspeicher PSF 800-2000

Die Speicher sind aus hochwertigem Stahl nach EN 10025:2019 gefertigt. Innen sind die Speicher unbehandelt, aussen mit einem Antikorrosionslack versehen.

Isolierung aus Hightech Faservlies. Skai Mantel mit Reissverschluss, inklusive Rosetten und Abdeckhaube. Brandschutzklasse B2. Silber. Lose geliefert.

- Gefertigt aus hochwertigem Stahl nach EN 10025
- Innen unbehandelt
- Hightech Skai Mantel mit Reissverschluss



| Kibernetik PSF Serie | | PSF 800 | PSF 900 | PSF 1000 | PSF 1250 |
|--|-------|-----------------|-----------------|-----------------|-----------------|
| Volumen | Liter | 718 | 870 | 887 | 1266 |
| Abmessung ohne Isolierung (Höhe x Durchmesser) | mm | 1690 x 790 | 1770 x 850 | 2040 x 790 | 2010 x 950 |
| Kippmass | mm | 1740 | 1800 | 2085 | 2070 |
| Gewicht | kg | 97 | 100 | 111 | 158 |
| Artikelnummer Speicher | | 022860 | 025218 | 016646 | 012869 |
| Isolierung | | TopShell 100 mm | TopShell 100 mm | TopShell 100 mm | TopShell 100 mm |
| Energieeffizienzklasse | | C | C | C | C |
| Artikelnummer Isolierung | | 022861 | 025223 | 016647 | 012879 |
| Kibernetik PSF Serie | | PSF 1500 | PSF 1600 | PSF 1800 | PSF 2000 |
| Volumen | Liter | 1500 | 1555 | 1830 | 2021 |
| Abmessung ohne Isolierung (Höhe x Durchmesser) | mm | 2150 x 1000 | 1900 x 1100 | 2152 x 1100 | 2370 x 1100 |
| Kippmass | mm | 2195 | 1930 | 2170 | 2420 |
| Gewicht | kg | 168 | 174 | 180 | 201 |
| Artikelnummer Speicher | | 012871 | 025219 | 025220 | 012872 |
| Isolierung | | TopShell 130 mm | TopShell 130 mm | TopShell 130 mm | TopShell 160 mm |
| Energieeffizienzklasse | | C | C | C | – |
| Artikelnummer Isolierung | | 012880 | 025225 | 025226 | 012881 |



Pufferspeicher PDN 1000-3000

Die Speicher sind aus hochwertigem Stahl nach EN 10025:2019 gefertigt. Innen sind die Speicher unbehandelt, aussen mit einem Antikorrosionslack versehen.

Isolierung aus Hightech Faservlies. Skai Mantel mit Reißverschluss, inklusive Rosetten und Abdeckhaube. Brandschutzklasse B2. Silber. Lose geliefert.

- Gefertigt aus hochwertigem Stahl nach EN 10025
- Innen unbehandelt
- Hightech Skai Mantel mit Reißverschluss



| Kibernetik PSF Serie | | PDN 1000 | PDN 1500 | PDN 2000 | PDN 2500 | PDN 3000 |
|---|-------|--------------------|--------------------|--------------------|--------------------|--------------------|
| Volumen | Liter | 887 | 1500 | 2021 | 2304 | 2852 |
| Flansanschluss | DN | 65 | 65 | 80 | 80 | 100 |
| Abmessung ohne Isolierung (Höhe x Durchmesser) | mm | 2040 x 790 | 2150 x 1000 | 2370 x 1100 | 2280 x 1250 | 2720 x 1250 |
| Kippmass | mm | 2085 | 2195 | 2420 | 2395 | 2780 |
| Gewicht | kg | 106 | 165 | 198 | 236 | 282 |
| Artikelnummer Speicher | | 022671 | 025232 | 022317 | 025221 | 025222 |
| Isolierung | | TopShell 100 mm | TopShell 130 mm | TopShell 160 mm | TopShell 160 mm | TopShell 160 mm |
| Energieeffizienzklasse | | C | C | – | – | – |
| Artikelnummer Isolierung | | 022672 | 025227 | 022318 | 025228 | 025229 |





14

TRINKWASSERSPEICHER.



14 TRINKWASSERSPEICHER.

Unsere Wärmepumpen beheizen Ihr Gebäude nicht nur, sie produzieren auch hygienisches Brauchwarmwasser. Damit dieses bedarfsgerecht zur Verfügung steht, gehört in jede Heizungsanlage ein passender Registerboiler.

Unsere Registerboiler werden nach höchsten Qualitätsanforderungen in der Schweiz hergestellt. Ob innen emailliert, aus Chromstahl oder mit Doppelregister: in unserem Standardsortiment finden Sie die passende Lösung. Und für Spezialfälle bieten wir auch Registerboiler auf Mass an. Ihr Kibernetik Ansprechpartner berät Sie gerne.

- Brauchwarmwasser auf Abruf
- Innen emailliert oder aus Chromstahl
- Grossflächiger Wärmetauscher



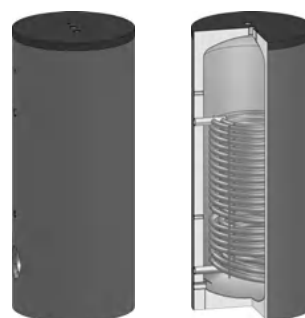
Register-Standboiler WP/E 300-600

Die Speicher bestehen aus hochwertigem Stahl nach EN 10025:2019 und sind nach EN 12897:2020 dimensioniert, gefertigt und zertifiziert.

Doppelt gebrannte Zweischicht-Emaillierung nach DIN 4753. Grosszügige Magnesium Schutzanode nach DIN 4753-3.

60 mm PU-Hartschaum fix geschäumt. Skai Mantel 5 mm mit Reissverschluss vormontiert, inklusive Rosetten und Abdeckhaube. Brandschutzklasse B2. Silber.

- Gefertigt aus hochwertigem Stahl nach EN 10025
- Doppelt gebrannte Zweischicht-Emaillierung
- Fix eingeschäumt mit PU 60 mm Hartschaum



| Kibernetik WP/E Serie | | WP/E 300 | WP/E 400 | WP/E 500 | WP/E 600 |
|--------------------------------|----------------|------------------------|------------------------|------------------------|------------------------|
| Volumen | Liter | 304 | 408 | 498 | 559 |
| Abmessung (Höhe x Durchmesser) | mm | 1570 x 650 | 1500 x 750 | 1800 x 750 | 2000 x 750 |
| Kippmass | mm | 1700 | 1680 | 1950 | 2140 |
| Gewicht | kg | 141 | 179 | 217 | 228 |
| Registerfläche | m ² | 3.2 | 4.3 | 5.4 | 5.4 |
| Isolierung | | 60 mm fix eingeschäumt | 60 mm fix eingeschäumt | 60 mm fix eingeschäumt | 60 mm fix eingeschäumt |
| Energieeffizienzklasse | | B | B | B | B |
| Flanschheizung (optional) | kW | 4 | 4 | 6 | 6 |
| SVGW Nummer | | 1006-5752 | 1006-5752 | 1006-5752 | 1006-5752 |
| Artikelnummer | | 012315 | 011791 | 011793 | 025441 |



Register-Standboiler WP/E 800-2000

Die Speicher bestehen aus hochwertigem Stahl nach EN 10025:2019 und sind nach EN 12897:2020 dimensioniert, gefertigt und zertifiziert.

Doppelt gebrannte Zweischicht-Emallierung nach DIN 4753. Grosszügige Magnesium Schutzanode nach DIN 4753-3. Speicher mit separater Isolierung sind aussen mit einem Antikorrosionslack versehen.

Mehrschicht-Isolierung aus 80 mm Hartschaum + 20 mm Faservlies. PS-Mantel und Hakenleiste, inklusive Rosetten und Abdeckhaube. Brandschutzklasse B2. Silber. Lose geliefert.

- Gefertigt aus hochwertigem Stahl nach EN 10025
- Doppelt gebrannte Zweischicht-Emallierung
- 80 mm Hartschaum + 20 mm Faservlies



| Kibernetik WP/E Serie | | WP/E 800 | WP/E 1000 | WP/E 1250 |
|--------------------------------|----------------|-------------------|-------------------|-------------------|
| Volumen | Liter | 830 | 925 | 1226 |
| Abmessung (Höhe x Durchmesser) | mm | 1990 x 990 | 2190 x 990 | 2240 x 1100 |
| Kippmass | mm | 1990 | 2190 | 2260 |
| Gewicht | kg | 291 | 308 | 375 |
| Artikelnummer Speicher | | 011897 | 012844 | 021433 |
| Registerfläche | m ² | 6.0 | 6.0 | 7.7 |
| Isolierung | | UltraShell 100 mm | UltraShell 100 mm | UltraShell 100 mm |
| Energieeffizienzklasse | | C | C | C |
| SVGW Nummer | | 1006-5752 | 1006-5752 | 1006-5752 |
| Artikelnummer Isolierung | | 011899 | 012845 | 021434 |
| Kibernetik WP/E Serie | | WP/E 1500 | WP/E 1750 | WP/E 2000 |
| Volumen | Liter | 1413 | 1728 | 1926 |
| Abmessung (Höhe x Durchmesser) | mm | 2120 x 1200 | 2150 x 1300 | 2350 x 1300 |
| Kippmass | mm | 2140 | 2200 | 2380 |
| Gewicht | kg | 445 | 476 | 502 |
| Artikelnummer Speicher | | 021435 | 021437 | 021439 |
| Registerfläche | m ² | 8.5 | 9.7 | 9.7 |
| Isolierung | | UltraShell 100 mm | UltraShell 100 mm | UltraShell 100 mm |
| Energieeffizienzklasse | | C | C | C |
| SVGW Nummer | | 1006-5752 | 1006-5752 | 1006-5752 |
| Artikelnummer Isolierung | | 021436 | 021438 | 021440 |

Register-Standboiler WP/C 300-600

Die Speicher bestehen aus hochwertigem Edelstahl V4A und sind nach EN 12897:2020 dimensioniert, gefertigt und zertifiziert.

Behälter vollständig tauchgebeizt und passiviert. Hochwertiger, dickwandiger Edelstahl V4A.

60 mm PU-Hartschaum fix geschäumt. Skai Mantel 5 mm mit Reißverschluss vormontiert, inklusive Rosetten und Abdeckhaube. Brandschutzklasse B2. Silber.

- Gefertigt aus hochwertigem V4A Edelstahl
- Tauchgebeizt und passiviert
- Fix eingeschäumt mit PU 60 mm Hartschaum



| Kibernetik WP/C Serie | | WP/C 300 | WP/C 400 | WP/C 500 | WP/C 600 |
|--------------------------------|----------------|------------------------|------------------------|------------------------|------------------------|
| Volumen | Liter | 304 | 408 | 498 | 559 |
| Abmessung (Höhe x Durchmesser) | mm | 1570 x 650 | 1500 x 750 | 1800 x 750 | 2000 x 750 |
| Kippmass | mm | 1700 | 1680 | 1950 | 2140 |
| Registerfläche | m ² | 3.4 | 4.7 | 6.1 | 6.1 |
| Gewicht | kg | 139 | 171 | 205 | 217 |
| Isolierung | | 60 mm fix eingeschäumt | 60 mm fix eingeschäumt | 60 mm fix eingeschäumt | 60 mm fix eingeschäumt |
| Energieeffizienzklasse | | B | B | B | B |
| Flanschheizung (optional) | kW | 4 | 4 | 6 | 6 |
| SVGW Nummer | | 1006-5750 | 1006-5750 | 1006-5750 | 1006-5750 |
| Artikelnummer | | 018750 | 014604 | 014891 | 014797 |



Register-Standboiler WP/C 800-2000

Die Speicher bestehen aus hochwertigem Edelstahl V4A und sind nach EN 12897:2020 dimensioniert, gefertigt und zertifiziert.

Behälter vollständig tauchgebeizt und passiviert. Hochwertiger, dickwandiger Edelstahl V4A.

Mehrschicht-Isolierung aus 80 mm Hartschaum + 20 mm Faservlies. PS-Mantel und Hakenleiste, inklusive Rosetten und Abdeckhaube. Brandschutzklasse B2. Silber. Lose geliefert.

- Gefertigt aus hochwertigem V4A Edelstahl
- Tauchgebeizt und passiviert
- 80 mm Hartschaum + 20 mm Faservlies



| Kibernetik WP/C Serie | | WP/C 800 | WP/C 1000 | WP/C 1250 |
|--------------------------------|----------------|-------------------|-------------------|-------------------|
| Volumen | Liter | 830 | 925 | 1226 |
| Abmessung (Höhe x Durchmesser) | mm | 1990 x 990 | 2190 x 990 | 2240 x 1100 |
| Kippmass | mm | 1990 | 2190 | 2260 |
| Gewicht | kg | 269 | 284 | 362 |
| Artikelnummer Speicher | | 014051 | 014100 | 014310 |
| Registerfläche | m ² | 6.0 | 6.0 | 8.2 |
| Isolierung | | UltraShell 100 mm | UltraShell 100 mm | UltraShell 100 mm |
| Energieeffizienzklasse | | C | C | C |
| SVGW Nummer | | 1006-5750 | 1006-5750 | 1006-5750 |
| Artikelnummer Isolierung | | 011899 | 012845 | 021434 |
| Kibernetik WP/C Serie | | WP/C 1500 | WP/C 1750 | WP/C 2000 |
| Volumen | Liter | 1413 | 1728 | 1926 |
| Abmessung (Höhe x Durchmesser) | mm | 2120 x 1200 | 2150 x 1300 | 2350 x 1300 |
| Kippmass | mm | 2140 | 2200 | 2380 |
| Gewicht | kg | 390 | 441 | 462 |
| Artikelnummer Speicher | | 014331 | 014262 | 014330 |
| Registerfläche | m ² | 9.0 | 10.3 | 10.3 |
| Isolierung | | UltraShell 100 mm | UltraShell 100 mm | UltraShell 100 mm |
| Energieeffizienzklasse | | C | C | C |
| SVGW Nummer | | 1006-5750 | 1006-5750 | 1006-5750 |
| Artikelnummer Isolierung | | 021436 | 021438 | 021440 |

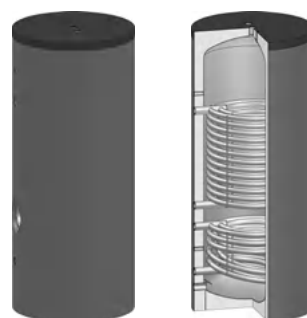
Wärmepumpen-Solarboiler WPS/E 500-600

Die Speicher bestehen aus hochwertigem Stahl nach EN 10025:2019 und sind nach EN 12897:2020 dimensioniert, gefertigt und zertifiziert.

Doppelt gebrannte Zweischicht-Emaillierung nach DIN 4753. Grosszügige Magnesium Schutzanode nach DIN 4753-3.

60 mm PU-Hartschaum fix geschäumt. Skai Mantel 5 mm mit Reissverschluss vormontiert, inklusive Rosetten und Abdeckhaube. Brandschutzklasse B2. Silber.

- Gefertigt aus hochwertigem Stahl nach EN 10025
- Doppelt gebrannte Zweischicht-Emaillierung
- Fix eingeschäumt mit PU 60 mm Hartschaum



| Kibernetik WPS/E Serie | | WPS/E 500 | WPS/E 600 |
|--------------------------------|----------------|------------------------|------------------------|
| Volumen | Liter | 498 | 559 |
| Abmessung (Höhe x Durchmesser) | mm | 1800 x 750 | 2000 x 750 |
| Kippmass | mm | 1950 | 2140 |
| Gewicht | kg | 216 | 261 |
| Registerfläche | m ² | 1.5 3.8 | 1.8 5.3 |
| Isolierung | | 60 mm fix eingeschäumt | 60 mm fix eingeschäumt |
| Energieeffizienzklasse | | B | B |
| SVGW Nummer | | 1006-5752 | 1006-5752 |
| Artikelnummer | | 012842 | 012269 |



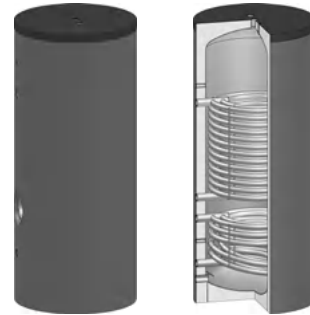
Wärmepumpen-Solarboiler WPS/E 800-2000

Die Speicher bestehen aus hochwertigem Stahl nach EN 10025:2019 und sind nach EN 12897:2020 dimensioniert, gefertigt und zertifiziert.

Doppelt gebrannte Zweischicht-Emallierung nach DIN 4753. Grosszügige Magnesium Schutzanode nach DIN 4753-3. Speicher mit separater Isolierung sind aussen mit einem Antikorrosionslack versehen.

Mehrschicht-Isolierung aus 80 mm Hartschaum + 20 mm Faservlies. PS-Mantel und Hakenleiste, inklusive Rosetten und Abdeckhaube. Brandschutzklasse B2. Silber. Lose geliefert.

- Gefertigt aus hochwertigem Stahl nach EN 10025
- Doppelt gebrannte Zweischicht-Emallierung
- 80 mm Hartschaum + 20 mm Faservlies



| Kibernetik WPS/E Serie | | WPS/E 800 | WPS/E 1000 | WPS/E 1250 |
|--------------------------------|----------------|-------------------|-------------------|-------------------|
| Volumen | Liter | 830 | 925 | 1226 |
| Abmessung (Höhe x Durchmesser) | mm | 1990 x 990 | 2190 x 990 | 2240 x 1100 |
| Kippmass | mm | 1990 | 2190 | 2260 |
| Gewicht | kg | 312 | 368 | 446 |
| Artikelnummer Speicher | | 012569 | 012392 | 021448 |
| Registerfläche | m ² | 2.2 5.2 | 3.5 6.0 | 3.3 7.7 |
| Isolierung | | UltraShell 100 mm | UltraShell 100 mm | UltraShell 100 mm |
| Energieeffizienzklasse | | C | C | C |
| SVGW Nummer | | 1006-5752 | 1006-5752 | 1006-5752 |
| Artikelnummer Isolierung | | 012570 | 017137 | 021452 |
| Kibernetik WPS/E Serie | | WPS/E 1500 | WPS/E 1750 | WPS/E 2000 |
| Volumen | Liter | 1413 | 1728 | 1926 |
| Abmessung (Höhe x Durchmesser) | mm | 2120 x 1200 | 2150 x 1300 | 2350 x 1300 |
| Kippmass | mm | 2140 | 2200 | 2380 |
| Gewicht | kg | 489 | 515 | 603 |
| Artikelnummer Speicher | | 021449 | 021450 | 021451 |
| Registerfläche | m ² | 3.4 7.3 | 3.9 7.8 | 5.2 9.1 |
| Isolierung | | UltraShell 100 mm | UltraShell 100 mm | UltraShell 100 mm |
| Energieeffizienzklasse | | C | C | C |
| SVGW Nummer | | 1006-5752 | 1006-5752 | 1006-5752 |
| Artikelnummer Isolierung | | 021453 | 021454 | 021456 |

Wärmepumpen-Solarboiler WPS/C 500-600

Die Speicher bestehen aus hochwertigem Edelstahl V4A und sind nach EN 12897:2020 dimensioniert, gefertigt und zertifiziert.

Behälter vollständig tauchbeizt und passiviert. Hochwertiger, dickwandiger Edelstahl V4A.

60 mm PU-Hartschaum fix geschäumt. Skai Mantel 5 mm mit Reissverschluss vormontiert, inklusive Rosetten und Abdeckhaube. Brandschutzklasse B2. Silber.

- Gefertigt aus hochwertigem V4A Edelstahl
- Tauchbeizt und passiviert
- Fix eingeschäumt mit PU 60 mm Hartschaum



| Kibernetik WPS/E Serie | | WPS/C 500 | WPS/C 600 |
|--------------------------------|----------------|------------------------|------------------------|
| Volumen | Liter | 498 | 559 |
| Abmessung (Höhe x Durchmesser) | mm | 1800 x 750 | 2000 x 750 |
| Kippmass | mm | 1950 | 2140 |
| Gewicht | kg | 204 | 241 |
| Registerfläche | m ² | 1.8 3.8 | 1.8 5.3 |
| Isolierung | | 60 mm fix eingeschäumt | 60 mm fix eingeschäumt |
| Energieeffizienzklasse | | B | B |
| SVGW Nummer | | 1006-5750 | 1006-5750 |
| Artikelnummer | | 012522 | 022536 |



Wärmepumpen-Solarboiler WPS/C 800-2000

Die Speicher bestehen aus hochwertigem Edelstahl V4A und sind nach EN 12897:2020 dimensioniert, gefertigt und zertifiziert.

Behälter vollständig tauchgebeizt und passiviert. Hochwertiger, dickwandiger Edelstahl V4A.

Mehrschicht-Isolierung aus 80 mm Hartschaum + 20 mm Faservlies. PS-Mantel und Hakenleiste, inklusive Rosetten und Abdeckhaube. Brandschutzklasse B2. Silber. Lose geliefert.

- Gefertigt aus hochwertigem V4A Edelstahl
- Tauchgebeizt und passiviert
- 80 mm Hartschaum + 20 mm Faservlies



| Kibernetik WPS/E Serie | | WPS/C 800 | WPS/C 1000 | WPS/C 1250 |
|--------------------------------|----------------|-------------------|-------------------|-------------------|
| Volumen | Liter | 830 | 925 | 1226 |
| Abmessung (Höhe x Durchmesser) | mm | 1990 x 990 | 2190 x 990 | 2240 x 1100 |
| Kippmass | mm | 1990 | 2190 | 2260 |
| Gewicht | kg | 288 | 340 | 415 |
| Artikelnummer Speicher | | 019924 | 021324 | 016546 |
| Registerfläche | m ² | 2.2 5.2 | 3.3 6.0 | 3.4 7.7 |
| Isolierung | | UltraShell 100 mm | UltraShell 100 mm | UltraShell 100 mm |
| Energieeffizienzklasse | | C | C | C |
| SVGW Nummer | | 1006-5750 | 1006-5750 | 1006-5750 |
| Artikelnummer Isolierung | | 012570 | 017137 | 021452 |
| Kibernetik WPS/E Serie | | WPS/C 1500 | WPS/C 1750 | WPS/C 2000 |
| Volumen | Liter | 1413 | 1728 | 1926 |
| Abmessung (Höhe x Durchmesser) | mm | 2120 x 1200 | 2150 x 1300 | 2350 x 1300 |
| Kippmass | mm | 2140 | 2200 | 2380 |
| Gewicht | kg | 423 | 466 | 521 |
| Artikelnummer Speicher | | 016213 | 017204 | 014288 |
| Registerfläche | m ² | 3.4 7.3 | 3.9 7.8 | 5.2 8.4 |
| Isolierung | | UltraShell 100 mm | UltraShell 100 mm | UltraShell 100 mm |
| Energieeffizienzklasse | | C | C | C |
| SVGW Nummer | | 1006-5750 | 1006-5750 | 1006-5750 |
| Artikelnummer Isolierung | | 021453 | 021454 | 021456 |

Mehrzweckflanschboiler EL/E 800-2000

Die Speicher bestehen aus hochwertigem Stahl nach EN 10025:2019 und sind nach EN 12897:2020 dimensioniert, gefertigt und zertifiziert.

Doppelt gebrannte Zweischicht-Emallierung nach DIN 4753. Grosszügige Magnesium Schutzanode nach DIN 4753-3. Speicher mit separater Isolierung sind aussen mit einem Antikorrosionslack versehen.

Mehrschicht-Isolierung aus 80 mm Hartschaum + 20 mm Faservlies. PS-Mantel und Hakenleiste, inklusive Rosetten und Abdeckhaube. Brandschutzklasse B2. Silber. Lose geliefert.

- Gefertigt aus hochwertigem Stahl nach EN 10025
- Doppelt gebrannte Zweischicht-Emallierung
- 80 mm Hartschaum + 20 mm Faservlies



| Kibernetik EL/E Serie | | EL/E 800 | EL/E 1000 | EL/E 1250 |
|--------------------------------|-------|-------------------|-------------------|-------------------|
| Volumen | Liter | 830 | 925 | 1226 |
| Abmessung (Höhe x Durchmesser) | mm | 1990 x 990 | 2190 x 990 | 2240 x 1100 |
| Kippmass | mm | 1990 | 2190 | 2260 |
| Gewicht | kg | 188 | 204 | 247 |
| Artikelnummer Speicher | | 015014 | 012537 | 021869 |
| Isolierung | | UltraShell 100 mm | UltraShell 100 mm | UltraShell 100 mm |
| Energieeffizienzklasse | | C | C | C |
| SVGW Nummer | | 1006-5752 | 1006-5752 | 1006-5752 |
| Artikelnummer Isolierung | | 015015 | 022226 | 021870 |
| Kibernetik EL/E Serie | | EL/E 1500 | EL/E 1750 | EL/E 2000 |
| Volumen | Liter | 1413 | 1728 | 1926 |
| Abmessung (Höhe x Durchmesser) | mm | 2120 x 1200 | 2150 x 1300 | 2350 x 1300 |
| Kippmass | mm | 2140 | 2200 | 2380 |
| Gewicht | kg | 304 | 342 | 359 |
| Artikelnummer Speicher | | 021871 | 021873 | 021875 |
| Isolierung | | UltraShell 100 mm | UltraShell 100 mm | UltraShell 100 mm |
| Energieeffizienzklasse | | C | C | C |
| SVGW Nummer | | 1006-5752 | 1006-5752 | 1006-5752 |
| Artikelnummer Isolierung | | 022707 | 022227 | 012611 |



Mehrzweckflanschboiler EL/C 800-2000 V4A

Die Speicher bestehen aus hochwertigem Edelstahl V4A und sind nach EN 12897:2020 dimensioniert, gefertigt und zertifiziert.

Behälter vollständig tauchgebeizt und passiviert. Hochwertiger, dickwandiger Edelstahl V4A.

Mehrschicht-Isolierung aus 80 mm Hartschaum + 20 mm Faservlies. PS-Mantel und Hakenleiste, inklusive Rosetten und Abdeckhaube. Brandschutzklasse B2. Silber. Lose geliefert.

- Gefertigt aus hochwertigem V4A Edelstahl
- Tauchgebeizt und passiviert
- 80 mm Hartschaum + 20 mm Faservlies



| Kibernetik EL/C Serie | | EL/C 800 | EL/C 1000 | EL/C 1250 |
|--------------------------------|-------|-------------------|-------------------|-------------------|
| Volumen | Liter | 830 | 925 | 1226 |
| Abmessung (Höhe x Durchmesser) | mm | 1990 x 990 | 2190 x 990 | 2240 x 1100 |
| Kippmass | mm | 1990 | 2190 | 2260 |
| Gewicht | kg | 172 | 188 | 218 |
| Artikelnummer Speicher | | 023963 | 022217 | 024277 |
| Isolierung | | UltraShell 100 mm | UltraShell 100 mm | UltraShell 100 mm |
| Energieeffizienzklasse | | C | C | C |
| SVGW Nummer | | 1006-5750 | 1006-5750 | 1006-5750 |
| Artikelnummer Isolierung | | 015015 | 022226 | 021870 |
| Kibernetik EL/C Serie | | EL/C 1500 | EL/C 1750 | EL/C 2000 |
| Volumen | Liter | 1413 | 1728 | 1926 |
| Abmessung (Höhe x Durchmesser) | mm | 2120 x 1200 | 2150 x 1300 | 2350 x 1300 |
| Kippmass | mm | 2140 | 2200 | 2380 |
| Gewicht | kg | 239 | 260 | 288 |
| Artikelnummer Speicher | | 022705 | 022769 | 022770 |
| Isolierung | | UltraShell 100 mm | UltraShell 100 mm | UltraShell 100 mm |
| Energieeffizienzklasse | | C | C | C |
| SVGW Nummer | | 1006-5750 | 1006-5750 | 1006-5750 |
| Artikelnummer Isolierung | | 022707 | 022227 | 012611 |





Behälter Zubehör

Elektroheizung zum Einschrauben (3-9 kW)

| Artikelnummer | Zubehör | Beschreibung |
|---------------|---------------------------------------|--|
| 000676 | Elektro-Heizeinsatz ESH 3 kW/470 mm | Elektroheizung zum Einschrauben 1 1/2" |
| 000678 | Elektro-Heizeinsatz ESH 4.5 kW/470 mm | Elektroheizung zum Einschrauben 1 1/2" |
| 000679 | Elektro-Heizeinsatz ESH 6 kW/630 mm | Elektroheizung zum Einschrauben 1 1/2" |
| 005591 | Elektro-Heizeinsatz ESH 7.5 kW/690 mm | Elektroheizung zum Einschrauben 1 1/2" |
| 000680 | Elektro-Heizeinsatz ESH 9 kW/800 mm | Elektroheizung zum Einschrauben 1 1/2" |

Flansch-Einbauheizungen (4-10 kW)

| Artikelnummer | Zubehör | Beschreibung |
|---------------|--|-----------------------------------|
| 013154 | Flansch-Einbauheizung KDW 1-4.0 kW/380 mm | Elektroheizung für Flansch 180 mm |
| 006294 | Flansch-Einbauheizung KDW 1-6.0 kW/380 mm | Elektroheizung für Flansch 180 mm |
| 006854 | Flansch-Einbauheizung KDW 1-8.0 kW/420 mm | Elektroheizung für Flansch 180 mm |
| 006855 | Flansch-Einbauheizung KDW 1-10.0 kW/510 mm | Elektroheizung für Flansch 180 mm |

Flansch-Einbauheizungen V4A (4-10 kW)

| Artikelnummer | Zubehör | Beschreibung |
|---------------|--|-----------------------------------|
| 014506 | V4A Flansch-Einbauheizung KDW 1-4.0 kW/380 mm | Elektroheizung für Flansch 180 mm |
| 014983 | V4A Flansch-Einbauheizung KDW 1-6.0 kW/380 mm | Elektroheizung für Flansch 180 mm |
| 014052 | V4A Flansch-Einbauheizung KDW 1-8.0 kW/420 mm | Elektroheizung für Flansch 180 mm |
| 013586 | V4A Flansch-Einbauheizung KDW 1-10.0 kW/510 mm | Elektroheizung für Flansch 180 mm |

Stufengeregelte Einschraub-Heizkörper (1.7-5.2 kW) geeignet für Photovoltaik

| Artikelnummer | Zubehör | Beschreibung |
|---------------|--|---|
| 023540 | ASKOSET+ (passend zu ASKOHEAT+) | Mit Energiezähler, Kommunikationsmodul, Energiemanager und Netzteil |
| 024726 | ASKOHEAT+ Einschraub-Heizkörper 7-stufig 1.75 kW/400 mm | Elektroheizung zum Einschrauben 1 1/2" |
| 024727 | ASKOHEAT+ Einschraub-Heizkörper 7-stufig 3.5 kW/600 mm | Elektroheizung zum Einschrauben 1 1/2" |
| 024706 | ASKOHEAT+ Einschraub-Heizkörper 7-stufig 4.4 kW/700 mm | Elektroheizung zum Einschrauben 1 1/2" |
| 024529 | ASKOHEAT+ Einschraub-Heizkörper 7-stufig 5.2 kW/750 mm | Elektroheizung zum Einschrauben 1 1/2" |

Stufengeregelte Flansch-Heizkörper (3.5-5.8 kW) geeignet für Photovoltaik

| Artikelnummer | Zubehör | Beschreibung |
|---------------|--|---|
| 023540 | ASKOSET+ (passend zu ASKOHEAT+) | Mit Energiezähler, Kommunikationsmodul, Energiemanager und Netzteil |
| 023537 | ASKOHEAT+ Flansch-Heizkörper 7-stufig 400 V 3.5 kW/360 mm | Elektroheizung für Flansch 180 mm |
| 023538 | ASKOHEAT+ Flansch-Heizkörper 7-stufig 400 V 4.4 kW/420 mm | Elektroheizung für Flansch 180 mm |
| 023539 | ASKOHEAT+ Flansch-Heizkörper 7-stufig 400 V 5.8 kW/540 mm | Elektroheizung für Flansch 180 mm |

Stufenlose Elektro-Heizkörper (3-9 kW) geeignet für Photovoltaik

| Artikelnummer | Zubehör | Beschreibung |
|---------------|--|---|
| 024762 | ASKOHEAT FOP Flansch-Heizkörper stufenlos 5 kW | Elektroheizung für Flansch 180 mm nur für Ohmpilot |
| 023588 | ASKOHEAT FOP Flansch-Heizkörper stufenlos 6 kW | Elektroheizung für Flansch 180 mm nur für Ohmpilot |
| 023302 | ASKOHEAT FOP Flansch-Heizkörper stufenlos 9 kW | Elektroheizung für Flansch 180 mm nur für Ohmpilot |
| 025287 | ASKOHEAT OP Einschraub-Heizkörper stufenlos 3.0 kW | Elektroheizung zum Einschrauben 1 1/2" nur für Ohmpilot |
| 024506 | ASKOHEAT OP Einschraub-Heizkörper stufenlos 4.5 kW | Elektroheizung zum Einschrauben 1 1/2" nur für Ohmpilot |
| 025195 | ASKOHEAT OP Einschraub-Heizkörper stufenlos 6.0 kW | Elektroheizung zum Einschrauben 1 1/2" nur für Ohmpilot |
| 024905 | ASKOHEAT OP Einschraub-Heizkörper stufenlos 9.0 kW | Elektroheizung zum Einschrauben 1 1/2" nur für Ohmpilot |

Flansche und Flanschzubehör

| Artikelnummer | Zubehör | Beschreibung |
|---------------|---|--------------|
| 006293 | Reduktions-Flansch Ø 290/180 mm | |
| 017324 | Flansch-Deckel Ø 180 mm | |
| 021994 | Flansch-Deckel Ø 290 mm | |
| 018713 | Flansch-Deckel Ø 180 mm mit Gewindemuffe 1 1/2" | |
| 012607 | V4A Reduktions-Flansch Ø 290/180 mm | |
| 021999 | V4A Flansch-Deckel Ø 180 mm | |
| 021862 | V4A Flansch-Deckel Ø 290 mm | |
| 022900 | V4A Flansch-Deckel Ø 180 mm mit Gewindemuffe 1 1/2" | |
| 010315 | Flansch-Dichtung Ø 180 mm | |
| 014302 | Flansch-Dichtung Ø 290 mm | |
| 016035 | Magnesium Schutzanode 1 1/4" /520 mm | |
| 016036 | Magnesium Schutzanode 1 1/4" /750 mm | |

Sprührohre

| Artikelnummer | Zubehör | Beschreibung |
|---------------|---|--------------|
| 021211 | Sprührohr 1 1/4" Speicher | |
| 016054 | Sprührohr 1 1/2" Speicher | |
| 016037 | Sprührohr 2" Speicher | |
| 016281 | Sprührohr 1 1/2" Ø50 mit Rotgussnippel zu Boiler kpl. | |
| 016282 | Sprührohr 1 1/2" Ø50 mit Rotgussnippel zu Boiler kpl. | |



Anbauverrohrung zu Mehrzweckflanschboiler

Kompaktes Ladesystem für Mehrzweckflanschboiler EL/E und EL/C zur hygienischen Aufbereitung von Trinkwasser. Bestehend aus Plattenwärmetauscher, Brauchwarmwasserpumpe und 3 Wege-Thermomischer mit Temperaturregler. Die Anbauverrohrung ist eigens von Kibernetik konzipiert.

- Plattenwärmetauscher
- Brauchwarmwasserpumpe
- 3 Wege Thermomischer mit Temperaturregler



| Anbauverrohrung | | 25 | 35 | 45 | 75 | 100 |
|-----------------------------------|------|---------------------|---------------------|---------------------|---------------------|---------------------|
| Heizleistung | kW | 25 | 35 | 45 | 75 | 100 |
| Temp. Primärseite Ein/Aus | °C | 62/57 | 62/57 | 62/57 | 62/57 | 62/57 |
| Temp. Sekundärseite Ein/Aus | °C | 55/60 | 55/60 | 55/60 | 55/60 | 55/60 |
| Anschluss Boiler Seite | Zoll | 1 1/2 | 1 1/2 | 1 1/2 | 1 1/2 | 1 1/2 |
| Anschluss Heizung Seite | Zoll | 1 | 1 1/2 | 1 1/2 | 1 1/2 | 1 1/2 |
| Druckverlust Primärseite | kPa | 20 | 15 | 15 | 15 | 20 |
| Plattenwerkstoff | | ALLOY 316/1.4401 | ALLOY 316/1.4401 | ALLOY 316/1.4401 | ALLOY 316/1.4401 | ALLOY 316/1.4401 |
| Abmessung (Höhe x Breite x Tiefe) | mm | 527 x 160 x 111 | 617 x 190 x 141 | 617 x 190 x 141 | 617 x 190 x 217 | 617 x 190 x 280 |
| Gewicht | kg | 16.1 | 28.4 | 28.4 | 42.4 | 53.9 |
| Artikelnummer | | 024710 | 024711 | 024712 | 024713 | 024714 |

Kibernetik FWS Serie

Die elektronisch geregelten Frischwasserstationen garantieren eine komfortable und hygienische Warmwassererwärmung. Im Gegensatz zu Trinkwasserspeichern wird das Warmwasser nicht gespeichert, sondern bei Bedarf über einen Plattentauscher erwärmt. Die Frischwasserstationen können direkt am Pufferspeicher angebracht werden.

- Just in Time-Produktion
- Besonders hygienisch
- Für höchste Ansprüche an Warmwasser geeignet



| Kibernetik FWS Serie | | FWS 30 | FWS 50 | FWS 75 | FWS 130 |
|-----------------------------------|-------|-----------------|-----------------|-----------------|------------------|
| Eingestellte Warmwassertemperatur | °C | 45 | 45 | 45 | 45 |
| Zapfleistung | l/min | 30 | 50 | 67 | 123 |
| Übertragungsleistung | kW | 73 | 121 | 163 | 300 |
| Min. Speichertemperatur | °C | 60 | 60 | 60 | 60 |
| Abmessung (Höhe x Breite x Tiefe) | mm | 645 x 344 x 249 | 870 x 675 x 380 | 795 x 620 x 298 | 1430 x 710 x 920 |
| Gewicht | kg | 19 | 33 | 40 | 134 |
| Artikelnummer | | 022887 | 022889 | 022893 | 022894 |



15

HEIZUNGSZUBEHÖR.



15 HEIZUNGSZUBEHÖR.

Neben Wärmeerzeugern und Wasserbehältern finden Sie bei uns diverses Zubehör. Von der Pumpengruppe über das Expansionsgefäß bis hin zur Wärmeverteilung führen wir sämtliche Produkte im Sortiment.



Ungemischte Pumpengruppen

Damit die umweltschonende Wärmeenergie von der Wärmepumpe ins Haus gelangt, braucht es eine weitere wichtige Komponente; die Heizkreispumpe.

Wir liefern unsere Heizkreispumpen in einem formschönen Gehäuse, fertig montiert mit Kugelhahn, Thermometer und Isolation. So können Sie diese mit minimalem Aufwand verbauen. Wir verwenden zudem nur Hocheffizienzpumpen von Wilo oder Grundfos.

- Elektronisch geregelte 230 V Umwälzpumpe
- Absperrkugelhahnen/Thermometer
- Alle Komponenten komplett montiert



| UK Pumpengruppen | | Para SC 25/6 | Para SC 30/6 | Stratos Para 30/1-8 | Stratos Para 30/1-12 |
|-----------------------------------|------|-----------------|-----------------|---------------------|----------------------|
| Max. Durchfluss | m³/h | 3.3 | 3.3 | 8.8 | 12.0 |
| Max. Förderhöhe | m | 6.2 | 6.2 | 7.7 | 12.5 |
| Anschluss Dimension | Zoll | 1 | 1 1/4 | 1 1/4 | 1 1/4 |
| El. Anschluss | V/Hz | 230/50 | 230/50 | 230/50 | 230/50 |
| Abmessung (Höhe x Breite x Tiefe) | mm | 370 x 300 x 240 | 370 x 300 x 240 | 370 x 300 x 240 | 370 x 300 x 250 |
| Gewicht | kg | 6.7 | 7.0 | 9.1 | 10.6 |
| Artikelnummer | | 024845 | 024846 | 019722 | 019724 |



Gemischte Pumpengruppen

Damit die umweltschonende Wärmeenergie von der Wärmepumpe ins Haus gelangt, braucht es eine weitere wichtige Komponente; die Heizkreispumpe.

Wir liefern unsere Heizkreisumpen in einem formschönen Gehäuse, fertig montiert mit Kugelhahn, Thermometer, Mischer und Isolation. So können Sie diese mit minimalem Aufwand verbauen. Wir verwenden zudem nur Hocheffizienzpumpen von Wilo oder Grundfos.

- Elektronisch geregelte 230 V Umwälzpumpe
- Absperrkugelhahnen/Thermometer
- 3-Weg-Mischventil
- Alle Komponenten komplett montiert



| MK Pumpengruppen | | Para SC 25/6 | Para SC 25/6 | Para SC 30/6 | Para SC 30/6 |
|-----------------------------------|-------------------|---------------------|---------------------|----------------------|----------------------|
| Max. Durchfluss | m ³ /h | 3.3 | 3.3 | 3.3 | 3.3 |
| Max. Förderhöhe | m | 6.2 | 6.2 | 6.2 | 6.2 |
| Anschluss Dimension | Zoll | 1 | 1 | 1 1/4 | 1 1/4 |
| Antrieb Mischventil | V | 230 | 24/0-10 | 230 | 24/0-10 |
| El. Anschluss | V/Hz | 230/50 | 230/50 | 230/50 | 230/50 |
| Abmessung (Höhe x Breite x Tiefe) | mm | 370 x 300 x 240 | 370 x 300 x 240 | 370 x 300 x 240 | 370 x 300 x 240 |
| Gewicht | kg | 7.6 | 7.6 | 8.5 | 8.5 |
| Artikelnummer | | 024847 | 024849 | 024848 | 024850 |
| MK Pumpengruppen | | Stratos Para 30/1-8 | Stratos Para 30/1-8 | Stratos Para 30/1-12 | Stratos Para 30/1-12 |
| Max. Durchfluss | m ³ /h | 8.8 | 8.8 | 12.0 | 12.0 |
| Max. Förderhöhe | m | 7.7 | 7.7 | 12.5 | 12.5 |
| Anschluss Dimension | Zoll | 1 1/4 | 1 1/4 | 1 1/4 | 1 1/4 |
| Antrieb Mischventil | V | 230 | 24/0-10 | 230 | 24/0-10 |
| El. Anschluss | V/Hz | 230/50 | 230/50 | 230/50 | 230/50 |
| Abmessung (Höhe x Breite x Tiefe) | mm | 370 x 300 x 240 | 370 x 300 x 240 | 370 x 300 x 250 | 370 x 300 x 250 |
| Gewicht | kg | 10.7 | 10.7 | 12.0 | 12.0 |
| Artikelnummer | | 019765 | 019767 | 019766 | 019768 |

Drei- und Zwei-Weg-Kugelhähne

Unsere 3-Weg-Umschalhähne sowie 2-Weg-Auf/Zu-Motorkugelhähne mit Elektroantrieb finden Verwendung in Haustechnik- und unkritischen Industrie-Applikationen sowie im allgemeinen Maschinen- und Anlagenbau. Die verwendeten Materialien erlauben einen vielfältigen Einsatz bei nicht-aggressiven Medien.

Durch die totpunktfreie Umschaltung sind unsere 3-Weg-Kugelhähne besonders gut für Wärmepumpen geeignet. Die Kugelhähne sind von DN25 bis DN65 erhältlich.

- 3- und 2 Wege-Umschaltventile
- Motorkugelhahn mit Elektroantrieb
- Totpunktfreie Umschaltung



| Dreiweg-Kugelhahn | | DN25 | DN32 | DN40 | DN50 | DN65 |
|--------------------------|--------|-------------|-------------|-------------|-------------|-------------|
| Innengewinde | Zoll | 1 | 1 1/4 | 1 1/2 | 2 | 2 1/2 |
| Ø Bohrung | mm | 20 | 25 | 32 | 39 | 50 |
| Betriebstemperatur | °C | -10 – 120 | -10 – 120 | 10 – 120 | -10 – 120 | -10 – 120 |
| KVS Wert | | 11 | 17 | 25 | 45 | 75 |
| Artikelnummer Ventil | | 015976 | 015977 | 015978 | 015979 | 023286 |
| Motor zu Kugelhahn | | EA 200 | EA 200 | EA 200 | EA 200 | EA 500 |
| El. Anschluss | V/Hz | 230/50 | 230/50 | 230/50 | 230/50 | 230/50 |
| Laufzeit/Drehmoment | Sek/Nm | 60/20 | 60/20 | 60/20 | 60/20 | 60/60 |
| Artikelnummer Antrieb | | 022000 | 022000 | 022000 | 022000 | 017727 |
| Zweiweg-Kugelhahn | | DN25 | DN32 | DN40 | DN50 | DN65 |
| Innengewinde | Zoll | 1 | 1 1/4 | 1 1/2 | 2 | 2 1/2 |
| Ø Bohrung | mm | 25 | 32 | 39 | 48 | 64 |
| Betriebstemperatur | °C | -10 – 120 | -10 – 120 | 10 – 120 | -10 – 120 | -10 – 120 |
| KVS Wert | | 63 | 105 | 170 | 250 | 530 |
| Artikelnummer Ventil | | 000913 | 000914 | 000915 | 005551 | 007610 |
| Motor zu Kugelhahn | | EA 200 | EA 200 | EA 200 | EA 200 | EA 500 |
| El. Anschluss | V/Hz | 230/50 | 230/50 | 230/50 | 230/50 | 230/50 |
| Laufzeit/Drehmoment | Sek/Nm | 60/20 | 60/20 | 60/20 | 60/20 | 60/60 |
| Artikelnummer Antrieb | | 022000 | 022000 | 022000 | 022000 | 017727 |



Expansionsgefässe

Für geschlossene Heizungsanlagen (gemäss EN12828) sowie Kühlanlagen. Ausdehnungsgefässe halten den Druck der Anlage stabil, indem sie die zusätzliche Wassermenge, die durch Erwärmen oder Kühlen der Anlage entsteht, vorübergehend auffangen.

- Gefässe konform EN 13831
- Systemtemperatur bis 120 °C möglich
- Für Frostschutzmittelzusatz geeignet



| Expansionsgefässe für Gefässanschlussgruppe | | 18 Liter | 25 Liter | 25 Liter | 35 Liter | 50 Liter |
|---|------|----------|----------|----------|----------|----------|
| Durchmesser | mm | 328 | 358 | 435 | 435 | 515 |
| Höhe | mm | 328 | 380 | 256 | 256 | 344 |
| Gewicht leer | kg | 3,4 | 4,5 | 7,7 | 8,9 | 11,8 |
| Anschluss | Zoll | 3/4 | 3/4 | 3/4 | 3/4 | 3/4 |
| Farbe | | blau | blau | rot | rot | rot |
| Montage direkt an Gefässanschlussgruppe | | ■ | ■ | | | |
| Wandmontage | | | | ■ | ■ | ■ |
| Artikelnummer | | 001644 | 006519 | 020438 | 020439 | 020440 |

Expansionsgefässe Zubehör

| Gefässanschlussgruppe | | |
|-------------------------|------|--------|
| Länge | mm | 300 |
| Höhe | mm | 280 |
| Automatischer Entlüfter | – | – |
| Anschluss | Zoll | 3/4 |
| Manometer | Bar | 0-4 |
| Überdruckventil | Bar | 3 |
| Artikelnummer | – | 001646 |



Expansionsgefäße Standmodell

Für geschlossene Heizungsanlagen (gemäß EN12828) sowie Kühlanlagen.

Ausdehnungsgefäße halten den Druck der Anlage stabil, indem sie die zusätzliche Wassermenge, die durch Erwärmen oder Kühlen der Anlage entsteht, vorübergehend auffangen.

- Gefäße konform EN 13831
- Systemtemperatur bis 120 °C möglich
- Für Frostschutzmittelzusatz geeignet



| Expansionsgefäße Standmodell | | 35 Liter | 50 Liter | 80 Liter |
|------------------------------|------|----------|----------|----------|
| Durchmesser | mm | 396 | 437 | 519 |
| Höhe | mm | 450 | 507 | 551 |
| Gewicht leer | kg | 6,3 | 11,4 | 15,0 |
| Anschluss | Zoll | 3/4 | 3/4 | 1 |
| Fusskreis | mm | 263 | 263 | 360 |
| Anschlusshöhe | mm | 117 | 132 | 142 |
| Farbe | | blau | blau | blau |
| Artikelnummer | | 010203 | 014250 | 012354 |



Expansionsgefässe Standmodell mit Sicherheitsventil

Für geschlossene Heizungsanlagen (gemäss EN12828) sowie Kühlanlagen.

Ausdehnungsgefässe halten den Druck der Anlage stabil, indem sie die zusätzliche Wassermenge, die durch Erwärmen oder Kühlen der Anlage entsteht, vorübergehend auffangen.

- Gefässe konform EN 13831
- Systemtemperatur bis 120 °C möglich
- Für Frostschutzmittelzusatz geeignet



| Expansionsgefässe Standmodell mit Sicherheitsventil | | 100 Liter | 200 Liter | 300 Liter | 500 Liter |
|---|------|-----------|-----------|-----------|-----------|
| Durchmesser | mm | 480 | 634 | 634 | 740 |
| Höhe | mm | 680 | 785 | 1085 | 1295 |
| Gewicht leer | kg | 15,8 | 23,8 | 27 | 52 |
| Anschluss | Zoll | 1 | 1 | 1 | 1 |
| Fusskreis | mm | 370 | 485 | 485 | 570 |
| Anschlusshöhe | mm | 175 | 225 | 225 | 225 |
| Farbe | | blau | blau | blau | blau |
| Artikelnummer | | 014466 | 014468 | 022744 | 019821 |



16 ANSPRECHPARTNER.

Ihre Zufriedenheit steht bei uns an oberster Stelle. Wir nehmen uns Zeit für Sie, hören zu, fragen nach und packen mit an. Individuelle Beratung durch einen persönlichen Ansprechpartner ist bei uns selbstverständlich. Wir freuen uns auf Ihre Kontaktaufnahme.



Argzon Aliu

+41 76 567 05 12
argzon.aliu@kibernetik.ch



Bernhard Eggenberger

+41 79 400 13 37
bernhard.eggenberger@kibernetik.ch



Mathias Hagmann

+41 79 610 31 04
mathias.hagmann@kibernetik.ch



Roman Schlegel

+41 79 681 59 74
roman.schlegel@kibernetik.ch



Marco Fässler

+41 76 330 10 88
marco.faessler@kibernetik.ch



Davide Giaffreda

+41 79 791 09 71
davide.giaffreda@kibernetik.ch

